

令和4年度 シルバー人材センター会員 アンケート結果

1 【調査の目的】

令和4年度指定管理者事業計画に基づき、シルバー人材センターの会員についてアンケート調査を行い、ニーズや満足度を的確に把握するとともに、今後の事業運営に資するもの。

2 【調査期間・対象】

2022年11月1日から11月30日までに就業した会員881人

3 【調査方法】

会員へ、11月分配分金明細書送付時にアンケート用紙と返信用封筒を同封し、回収した。

4 【回収数】 507枚

5 【回収率】 57.50%

6 【調査項目と結果】

(1) 性別

男性84.4% 女性15.6% 無回答0.4%

(2) 年齢

60-64歳(1.6%) 65-69歳(17.0%) 70-74歳(33.7%) 75-79歳(32.0%) 80歳以上(15.8%)

(3) 現在の仕事内容

植木剪定(4.2%) 草刈(4.2%) 除草(6.7%) 機材等の運搬(0.6%) 家事支援(0.2%) 襖等張替え(1.2%) 屋内外の清掃(20.8%) 事務補助(1.2%) 屋内軽作業(6.5%) 公共施設の清掃(3.6%) 駅前自転車等整理(12.3%) 駐輪場・駐車場係員(14.4%) 公共施設の管理(10.9%) 公園等清掃管理(1.8%) 公園管理(7.1%) その他(4.5%) 無回答(0.2%)

(4) ひと月あたりの実就業日数

月に5日未満(7.5%) 月に5-9日(26.6%) 月に10日以上(64.1%)
無回答(1.8%)

(5) 希望するひと月あたりの実就業日数

月に5日未満(3.9%) 月に5-9日(22.3%) 月に10日以上(73%)
無回答(0.8%)

(6) 1日あたりの平均就業時間数

1日に2時間程度(12.6%) 1日に3-5時間程度(55.4%) 1日に5時間以上(31.6%)
無回答(0.4%)

(7) 希望する1日あたりの就業時間数

1日に2時間程度(7.7%) 1日に3-5時間程度(54.8%) 1日に5時間以上(36.9%)
無回答(0.6%)

(8) ひと月あたりの配分金

月に3万円未満(20.3%) 月に3-5万円(33.1%) 月に5-7万円(20.7%) 月に7-10万円(23.5%)
無回答(2.4%)

(9) 希望するひと月あたりの配分金

月に3万円未満(7.5%) 月に3-5万円(27.4%) 月に5-7万円(33.5%) 月に7-10万円(30.0%)
無回答(1.6%)

(10) 依頼していただいたお仕事について、各項目に対する満足度 ※各項目5点満点で評価

- ①仕事の案内などはわかりやすかったか
1,846点／2,345点満点 78.72% 【評価】B(ほぼ満足)
(前年度 79% B評価 →)
- ②職員の対応は親切・丁寧か
1,957点／2,390点満点 81.8% 【評価】A(満足)
(前年度 81.4% A評価 →)
- ③就業相談への対応は十分に行われていたか
1,845点／2,345点満点 78.6% 【評価】B(ほぼ満足)
(前年度 78.9% B評価 →)
- ④紹介されたお仕事は希望に沿っていたか
2,001点／2,435点満点 82.1% 【評価】A(満足)
(前年度 82.7% A評価 →)
- ⑤従事された仕事は満足できたか
1,978点／2,430点満点 81.4% 【評価】A(満足)
(前年度 82.4% A評価 →)
- ⑥仕事に必要なセンターからの連絡は適切にあったか。
1,831点／2,405点満点 76.1% 【評価】B(ほぼ満足)
(前年度 77.1% B評価 →)
- ⑦従事した仕事の配分金の金額は満足か
1,792点／2,440点満点 73.4% 【評価】B(ほぼ満足)
(前年度 74% B評価 →)
- ⑧生きがい福祉センターについて、施設は使いやすいか。
1,407点／1,930点満点 72.9% 【評価】B(ほぼ満足)
(前年度 71.4% B評価 →)
- ⑨生きがい福祉センターについて、施設の設備や備品は充実しているか。
1,363点／1,905点満点 71.5% 【評価】B(ほぼ満足)
(前年度 72.1% B評価 →)
- ⑩生きがい福祉センターについて、施設の清掃は行き届いているか。
1,568点／1,985点満点 78.9% 【評価】B(ほぼ満足)
(前年度 79% B評価 →)

評価基準

評価対象率	評価	満足度レベル
80%-100%	A	満足(高い満足度レベル)
60%-79.99%	B	ほぼ満足(通常の満足度レベル)
40%-59.99%	C	普通(低い満足度レベル)
20%-39.99%	D	やや不満(不満足度レベル)
0%-15.99%	E	不満足(早急な改善を要するレベル)

◆ 自由回答(ご意見やご要望)

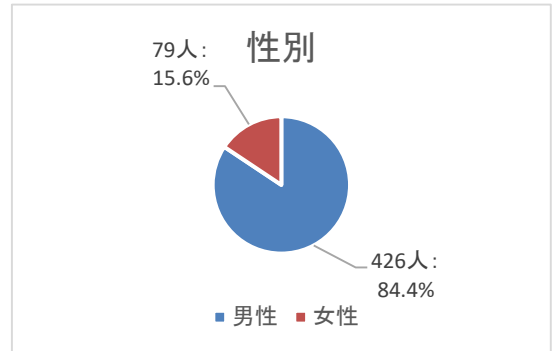
分類	件数	割合	主な意見・要望
就業内容や条件等についてのご意見ご要望等	68	73.9%	就業内容や、条件についての要望等
配分金について	20	21.7%	配分金単価を上げてほしい等
生きがい福祉センター施設について	4	4.3%	施設を利用したことがないからわからない等
合計	92	100.0%	

7【結果分析調査項目と結果】 サンプル数(回収数) 507件

Q1 性別

結果分析 サンプル数507件のうち、有効回答数505件
 男性84.4%(426人) 女性15.6%(79人)
 男性が多くなっている。

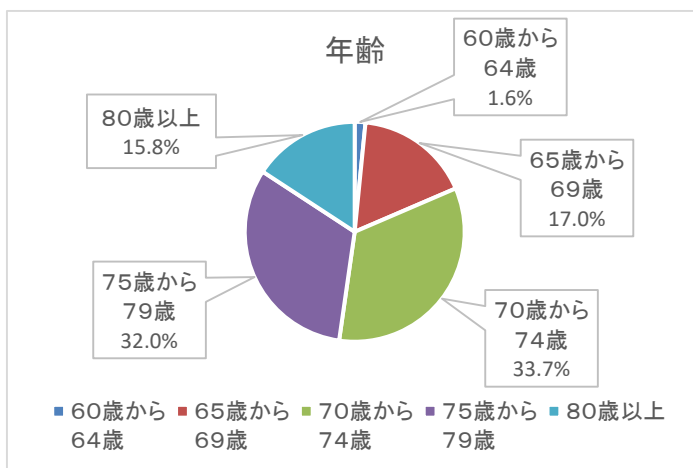
	人数	割合	有効率
男性	426	84.0%	84.4%
女性	79	15.6%	15.6%
合計	505	99.6%	
無回答	2	0.4%	
合計	507	100.0%	



Q2 年齢

＜結果分析＞ サンプル数507件のうち、有効回答数505件
 60歳から64歳1.6%(8人)、65歳から69歳17.0%(86人)、70歳から74歳33.7%(171人)、
 75歳から79歳32.0%(162人)、80歳以上15.8%(80人)
 70歳から74歳が33.7%(171人)が多く、次いで75歳から79歳32.0%(162人)65歳から69歳が17.0%(86人)、
 80歳以上15.8%(80人)、60歳から64歳が1.6%(8人)、であった。
 個別にみると、男女とも70歳から74歳が多い結果となった。

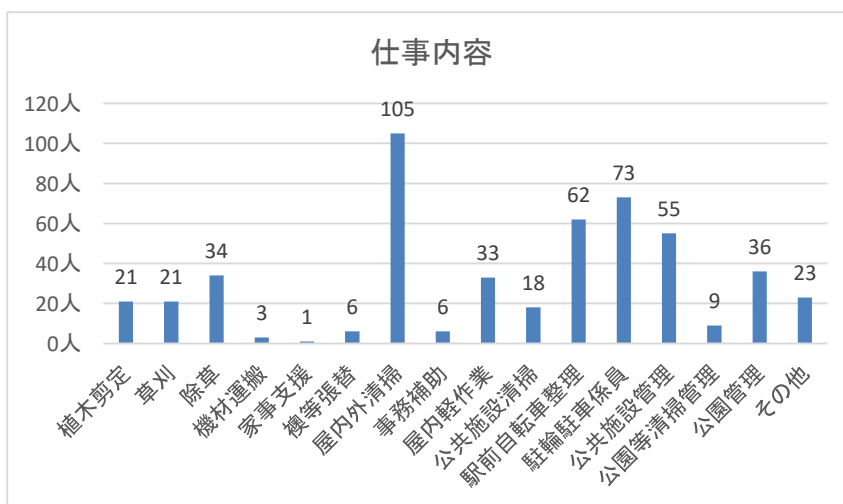
	人数	割合	有効率
60歳から 64歳	8	1.6%	1.6%
65歳から 69歳	86	17.0%	17.0%
70歳から 74歳	171	33.7%	33.7%
75歳から 79歳	162	32.0%	32.0%
80歳以上	80	15.8%	15.8%
合計	507	100%	



Q3 現在の仕事内容

＜結果分析＞ サンプル数507件のうち、有効回答数506件
 植木選定4.2%(21人)、草刈4.2%(21人)、除草6.7%(34人)、機材等の運搬0.6%(3人)、家事支援0.2%(1人)、襖等張替え1.2%(6人)、屋内外の清掃20.8%(105人)、事務補助1.2%(6人)、屋内軽作業6.5%(33人)、公共施設の清掃3.6%(18人)、駅前自転車等整理12.3%(62人)、駐輪場・駐車場係員14.4%(73人)、公共施設の管理10.9%(55人)、公園等清掃管理1.8%(9人)、公園管理7.1%(36人)、その他4.5%(23人)、
 屋内外の清掃20.8%(105人)が一番多く、次いで駐輪場・駐車場係員14.4%(73人)、駅前自転車等整理12.3%(62人)という結果となった。

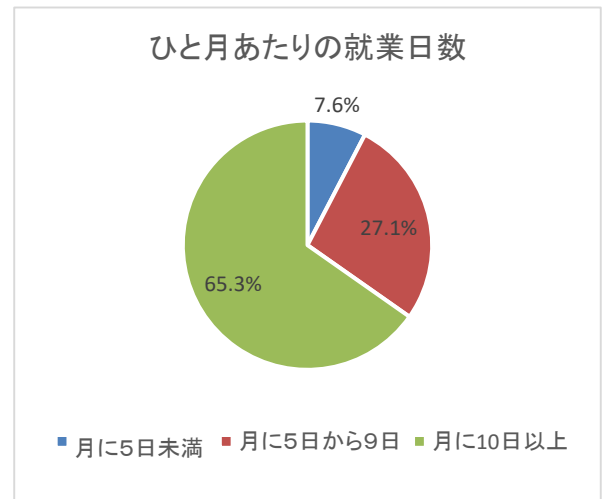
	人数	割合	有効率
植木剪定	21	4.1%	4.2%
草刈	21	4.1%	4.2%
除草	34	6.7%	6.7%
機材等の運搬	3	0.6%	0.6%
家事支援	1	0.2%	0.2%
襖等張替え	6	1.2%	1.2%
屋内外の清掃	105	20.7%	20.8%
事務補助	6	1.2%	1.2%
屋内軽作業 (スーパー等 での作業)	33	6.5%	6.5%
公共施設の 清掃	18	3.6%	3.6%
駅前自転車 等整理	62	12.2%	12.3%
駐輪場・駐 車場係員	73	14.4%	14.4%
公共施設の 管理	55	10.8%	10.9%
公園等清掃 管理	9	1.8%	1.8%
公園管理 (鍵開閉業務 含む)	36	7.1%	7.1%
その他	23	4.5%	4.5%
合計	506	99.8%	
無回答	1	0.2%	
合計	507	100.0%	



Q 4 ひと月あたりの就業日数はどれくらいですか

＜結果分析＞ サンプル数507件のうち、有効回答数498件
ひと月に10日以上が65.3% (325人)で過半数を占め、次いで月に5日から9日が27.1% (135人)、月に5日未満は7.6% (38人)という結果となった。

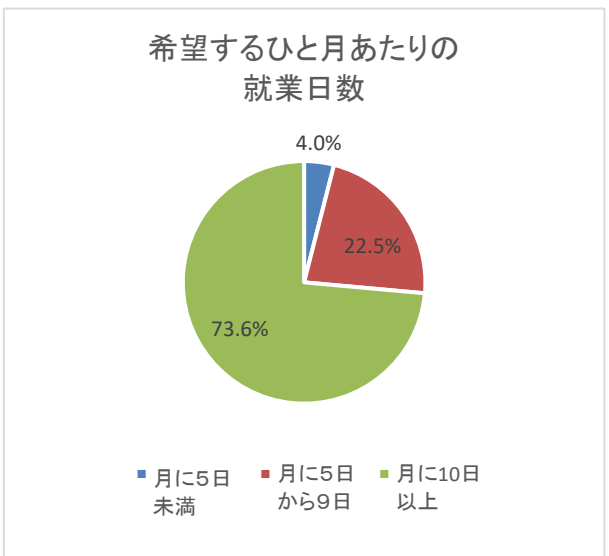
	人数	割合	有効率
月に5日未満	38	7.5%	7.6%
月に5日から9日	135	26.6%	27.1%
月に10日以上	325	64.1%	65.3%
合計	498	98.2%	
無回答	9	1.8%	
合計	507	100%	



Q 5 希望するひと月あたりの就業日数はどれくらいですか

＜結果分析＞ サンプル数507件のうち、有効回答数503件
希望する日数はひと月に10日以上が73.6% (370人)と過半数である。月に5日未満は4.0% (20人)と少ない。

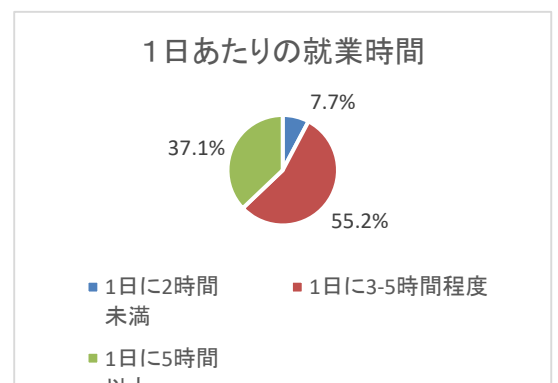
	人数	割合	有効率
月に5日未満	20	3.9%	4.0%
月に5日から9日	113	22.3%	22.5%
月に10日以上	370	73.0%	73.6%
合計	503	99.2%	
無回答	4	0.8%	
合計	507	100%	



Q 6 1日あたりの平均就業時間はどれくらいですか

＜結果分析＞ サンプル数507件のうち、有効回答数505件
1日あたり3～5時間が55.6% (281人)とほぼ半数、次いで5時間以上31.7% (160人)、2時間未満12.7% (64人)となっている。

	人数	割合	有効率
1日に2時間未満	64	12.6%	12.7%
1日に3-5時間程度	281	55.4%	55.6%
1日に5時間以上	160	31.6%	31.7%
合計	505	99.6%	
無回答	2	0.4%	
合計	507	100%	

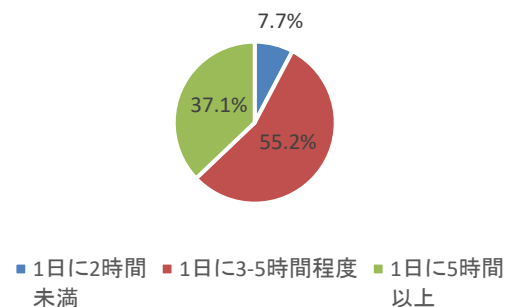


Q7 希望する1日あたりの平均就業時間はどれくらいですか

＜結果分析＞ サンプル数507件のうち、有効回答数504件
 1日あたり3～5時間が55.2% (278人)とほぼ半数、次いで5時間以上37.1% (187人)となっており、2時間未満は7.7% (39人)と1割未満である。

	人数	割合	有効率
1日に2時間未満	39	7.7%	7.7%
1日に3-5時間程度	278	54.8%	55.2%
1日に5時間以上	187	36.9%	37.1%
合計	504	99.4%	
無回答	3	0.6%	
合計	507	100%	

希望する1日あたりの就業時間

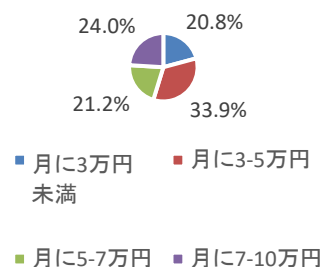


Q8 ひと月あたりの配分金額はどれくらいですか

＜結果分析＞ サンプル数507件のうち、有効回答数495件
 3万円未満20.8% (103人)、3～5万円33.9% (168人)、5～7万円21.2% (105人)、7～10万円24.0% (119人)、全体でみるとひと月3～5万円が多くなっている。

	人数	割合	有効率
月に3万円未満	103	20.3%	20.8%
月に3-5万円	168	33.1%	33.9%
月に5-7万円	105	20.7%	21.2%
月に7-10万円	119	23.5%	24.0%
合計	495	97.6%	
無回答	12	2.4%	
合計	507	100%	

ひと月あたりの配分金額

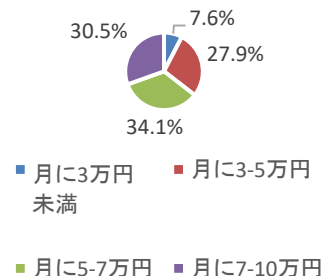


Q9 希望するひと月あたりの配分金額はどれくらいですか

＜結果分析＞ サンプル数507件のうち、有効回答数499件
 3万円未満7.6% (38人)、3～5万円27.9% (139人)、5～7万円34.1% (170人)、7～10万円30.5% (152人)、全体でみると5～7万円が多くなっている。

	人数	割合	有効率
月に3万円未満	38	7.5%	7.6%
月に3-5万円	139	27.4%	27.9%
月に5-7万円	170	33.5%	34.1%
月に7-10万円	152	30.0%	30.5%
合計	499	98.4%	
無回答	8	1.6%	
合計	507	100%	

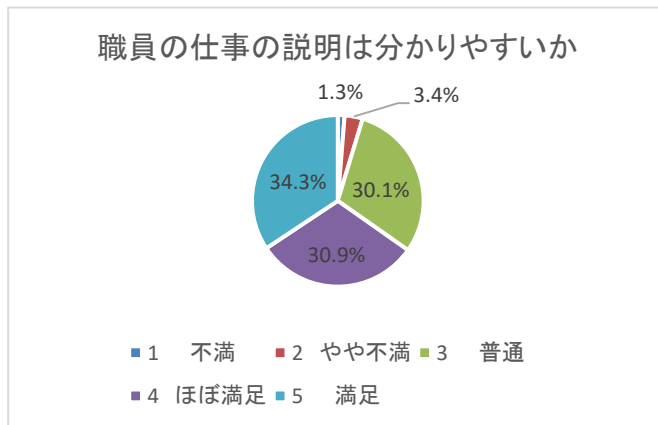
希望するひと月あたりの配分金額



Q10-1 職員が説明する仕事のご案内などは分かりやすかったですか？

＜結果分析＞ サンプル数507件のうち、有効回答数469件
 1,846点／2,345点満点 78.72% 【評価】B(ほぼ満足)
 4.7%(22件)の方がやや不満または不満と感じている。これに対し34.3%(161件)の方が満足と感じ、ほぼ満足を加える65.2%(306件)となっている。
 普通、ほぼ満足および満足を9割以上おり、概ね良好な説明ができているものと考えられる。

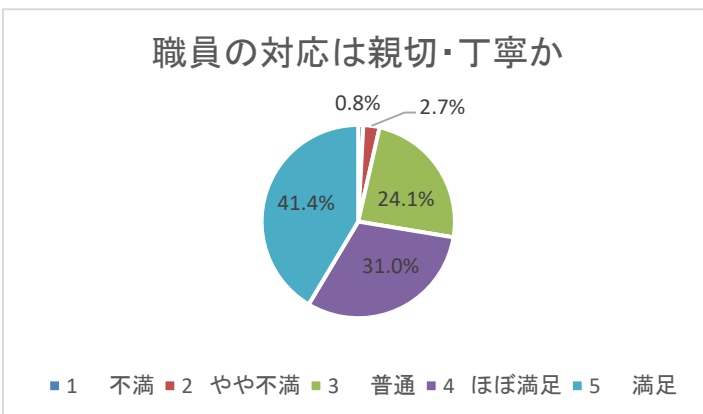
	人数	割合	有効率
1 不満	6	1.2%	1.3%
2 やや不満	16	3.2%	3.4%
3 普通	141	27.8%	30.1%
4 ほぼ満足	145	28.6%	30.9%
5 満足	161	31.8%	34.3%
計	469	92.5%	100%
無回答	38	7.5%	
合計	507	100%	



Q10-2 職員の対応は親切・丁寧でしたか

＜結果分析＞ サンプル数507件のうち、有効回答数478件
 1,957点／2,390点満点 81.8% 【評価】A(満足)
 3.5%(17件)の方がやや不満または不満と感じている。これに対し41.4%(198件)の方が満足と感じ、ほぼ満足を加えると72.4%(346件)となっている。
 普通、ほぼ満足および満足を9割以上おり、概ね良好な対応ができているものと考えられる。

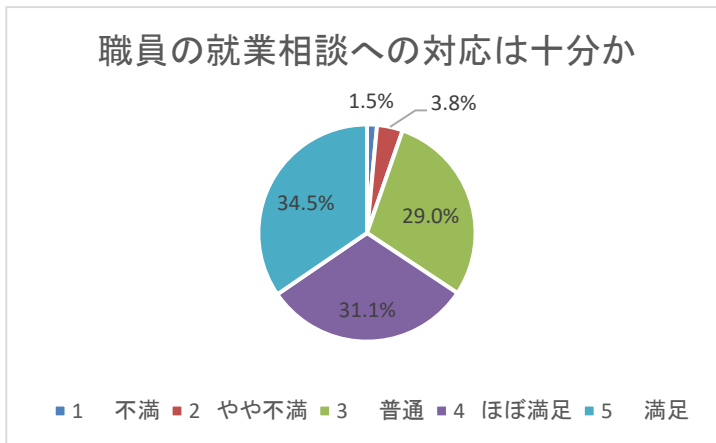
	人数	割合	有効率
1 不満	4	0.8%	0.8%
2 やや不満	13	2.6%	2.7%
3 普通	115	22.7%	24.1%
4 ほぼ満足	148	29.2%	31.0%
5 満足	198	39.1%	41.4%
計	478	94.3%	100.0%
無回答	29	5.7%	
合計	507	100.0%	



Q10-3 職員の就業相談への対応は十分に行われていましたか

＜結果分析＞ サンプル数507件のうち、有効回答数469件
 1,845点／2,345点満点 78.6% 【評価】B(ほぼ満足)
 5.3%(25件)の方がやや不満または不満と感じている。これに対し34.5%(162件)の方が満足と感じ、ほぼ満足を加えると65.6%(308件)となっている。
 普通、ほぼ満足および満事が9割以上あり、概ね良好な対応ができているものと考えられる。

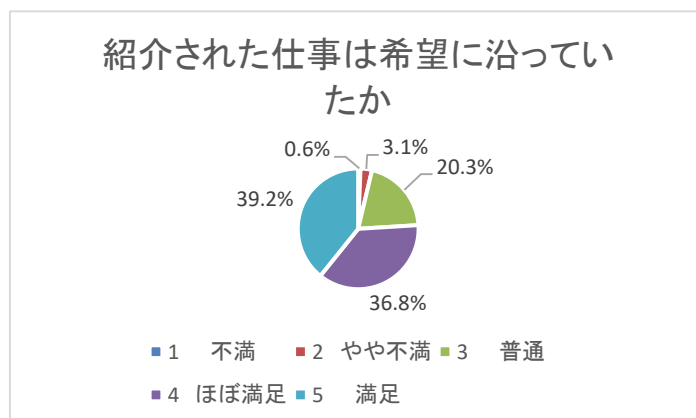
	人数	割合	有効率
1 不満	7	1.4%	1.5%
2 やや不満	18	3.6%	3.8%
3 普通	136	26.8%	29.0%
4 ほぼ満足	146	28.8%	31.1%
5 満足	162	32.0%	34.5%
計	469	92.5%	100.0%
無回答	38	7.5%	
合計	507	100.0%	



Q10-4 紹介されたお仕事は希望に沿ったものでしたか

結果分析 サンプル数507件のうち、有効回答数487件
 2,001点／2,435点満点 82.1% 【評価】A(満足)
 3.1%(15件)の方がやや不満と感じている。これに対し39.2%(191件)の方が満足と感じ、ほぼ満足を加えると76%(370件)となっている。
 普通、ほぼ満足および満事が9割以上あり、概ね希望に沿った仕事の紹介ができているものと考えられる。

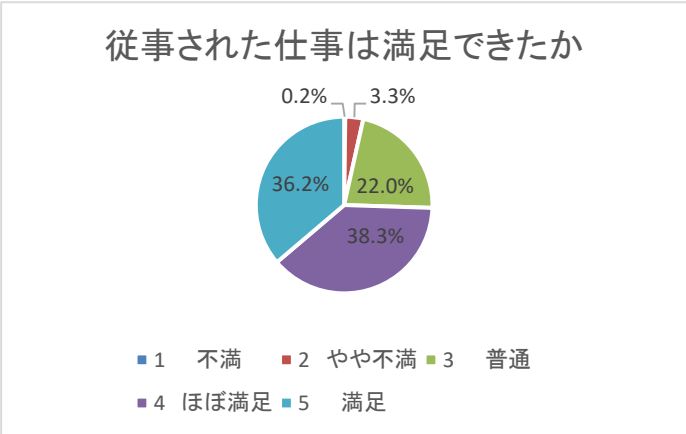
	人数	割合	有効率
1 不満	3	0.6%	0.6%
2 やや不満	15	3.0%	3.1%
3 普通	99	19.5%	20.3%
4 ほぼ満足	179	35.3%	36.8%
5 満足	191	37.7%	39.2%
計	487	96.1%	100.0%
無回答	20	3.9%	
合計	507	100.0%	



Q10-5 従事されたお仕事は満足できるものでしたか

結果分析 サンプル数507件のうち、有効回答数486件
 1,978点/2,430点満点 81.4% 【評価】A(満足)
 3.3%(16件)の方がやや不満と感じている。これに対し36.2%(176件)の方が満足と感じ、ほぼ満足を加えると74.5%(362件)となっている。
 普通、ほぼ満足および満点が9割以上あり、概ね従事しているお仕事に満足していただけているものと考えられる。

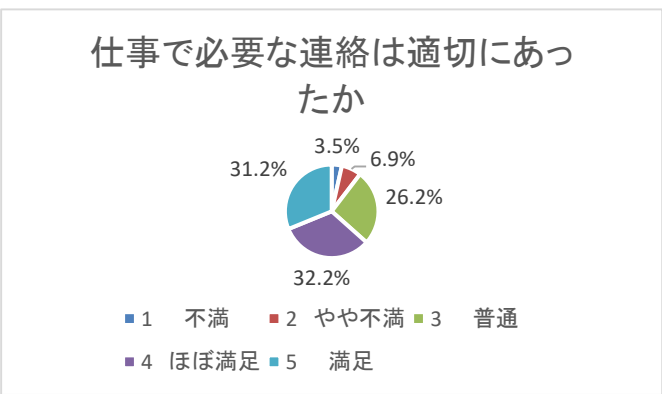
	人数	割合	有効率
1 不満	1	0.2%	0.2%
2 やや不満	16	3.2%	3.3%
3 普通	107	21.1%	22.0%
4 ほぼ満足	186	36.7%	38.3%
5 満足	176	34.7%	36.2%
計	486	95.9%	100.0%
無回答	21	4.1%	
合計	507	100.0%	



Q10-6 お仕事を行う上で必要となる連絡はセンターから適切にあったか

結果分析 サンプル数507件のうち、有効回答数481件
 1,831点/2,405点満点 76.1% 【評価】B(ほぼ満足)
 10.4%(50件)の方がやや不満または不満と感じている。これに対し31.2%(150件)の方が満足と感じ、ほぼ満足を加えると63.4%(305件)となっている。
 普通、ほぼ満足および満点が9割以上あり、概ね仕事を行う上で必要となる連絡はセンターから適切にあったものと考えられる。

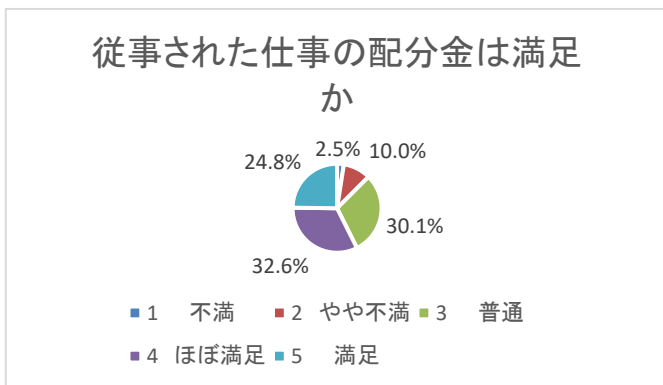
	人数	割合	有効率
1 不満	17	3.4%	3.5%
2 やや不満	33	6.5%	6.9%
3 普通	126	24.9%	26.2%
4 ほぼ満足	155	30.6%	32.2%
5 満足	150	29.6%	31.2%
計	481	94.9%	100.0%
無回答	26	5.1%	
合計	507	100.0%	



Q10-7 従事されたお仕事の配分金は満足できるものでしたか

結果分析 サンプル数507件のうち、有効回答数488件
 1,792点/2,440点満点 73.4% 【評価】B(ほぼ満足)
 12.5%(61件)の方がやや不満または不満と感じている。これに対し24.8%(121件)の方が満足と感じ、ほぼ満足を加えると57.4%(280件)となっている。
 普通、ほぼ満足および満足と感じる方が9割弱となっており、対策を要する。

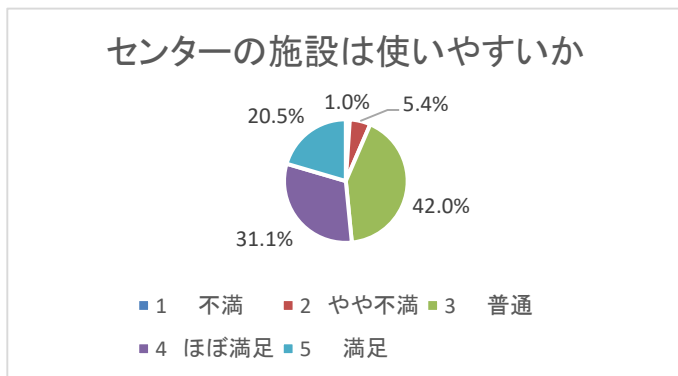
	人数	割合	有効率
1 不満	12	2.4%	2.5%
2 やや不満	49	9.7%	10.0%
3 普通	147	29.0%	30.1%
4 ほぼ満足	159	31.4%	32.6%
5 満足	121	23.9%	24.8%
計	488	96.3%	100.0%
無回答	19	3.7%	
合計	507	100.0%	



Q10-8 生きがい福祉センター施設使用について。施設は使いやすいですか。

<結果分析> サンプル数507件のうち、有効回答数386件
 1,407点/1,930点満点 72.9% 【評価】B(ほぼ満足)
 6.4%(25件)の方がやや不満または不満と感じている。これに対し20.5%(79件)の方が満足と感じ、ほぼ満足を加えると51.6%(199件)となっている。
 普通、ほぼ満足および満感が9割以上あり、概ね施設のつかいやすさに満足していただけているものと考えられる。

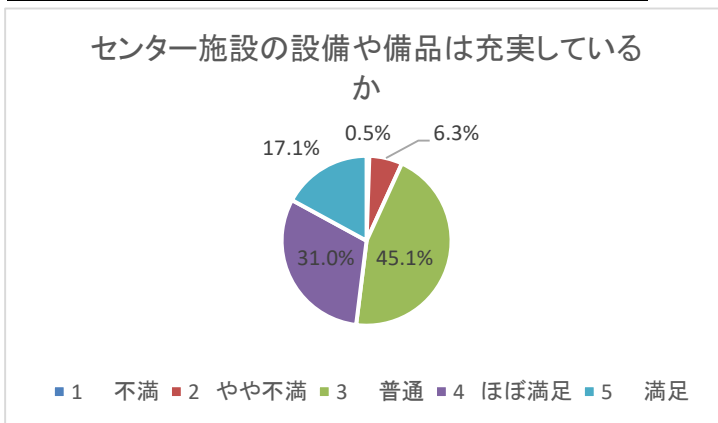
	人数	割合	有効率
1 不満	4	0.8%	1.0%
2 やや不満	21	4.1%	5.4%
3 普通	162	32.0%	42.0%
4 ほぼ満足	120	23.7%	31.1%
5 満足	79	15.6%	20.5%
計	386	76.2%	100.0%
無回答	121	23.9%	
合計	507	100.0%	



Q10-9 生きがい福祉センター施設使用について。施設の設備や備品は充実していますか。

＜結果分析＞ サンプル数507件のうち、有効回答数381件
 1,363点／1,905点満点 71.5% 【評価】B(ほぼ満足)
 6.8%(26件)の方がやや不満または不満と感じている。これに対し17.1%(65件)の方が満足と感じ、ほぼ満足を加えると48.1%(183件)となっている。
 普通、ほぼ満足および満足が9割以上であり、概ね施設の設備や備品に満足していただけているものと考えられる。

	人数	割合	有効率
1 不満	2	0.4%	0.5%
2 やや不満	24	4.7%	6.3%
3 普通	172	33.9%	45.1%
4 ほぼ満足	118	23.3%	31.0%
5 満足	65	12.8%	17.1%
計	381	75.1%	100.0%
無回答	126	24.9%	
合計	507	100.0%	



Q10-10 生きがい福祉センター施設使用について。施設内の清掃は行き届いていますか。

＜結果分析＞ サンプル数507件のうち、有効回答数397件
 1,568点／1,985点満点 78.9% 【評価】B(ほぼ満足)
 2.6%(10件)の方がやや不満または不満と感じている。これに対し31.5%(125件)の方が満足と感じ、ほぼ満足を加えると66.3%(263件)となっている。
 普通、ほぼ満足および満足が9割以上あり、概ね良好であると思われる。

	人数	割合	有効率
1 不満	1	0.2%	0.3%
2 やや不満	9	1.8%	2.3%
3 普通	124	24.5%	31.2%
4 ほぼ満足	138	27.2%	34.8%
5 満足	125	24.7%	31.5%
計	397	78.3%	100.0%
無回答	110	21.7%	
合計	507	100.0%	

