

## 令和3年度 シルバー人材センター会員 アンケート結果

### 1 【調査の目的】

令和3年度指定管理者事業計画に基づき、シルバー人材センターの会員についてアンケート調査を行い、ニーズや満足度を的確に把握するとともに、今後の事業運営に資するもの。

### 2 【調査期間・対象】

2021年11月1日から11月30日までに就業した会員869人

### 3 【調査方法】

会員へ、11月分配分金明細書・令和2年配分金総額表送付時にアンケート用紙と返信用封筒を同封し、回収した。

4 【回収数】 491枚

5 【回収率】 56.50%

### 6 【調査項目と結果】

#### (1) 性別

男性84.3% 女性14.1% 無回答1.6%

#### (2) 年齢

60-64歳(1.8%) 65-69歳(16.9%) 70-74歳(38.3%) 75-79歳(30.3%) 80歳以上(12.6%)

#### (3) 現在の仕事内容

植木剪定(4.6%) 草刈(3.5%) 除草(7.7%) 機材等の運搬(0.8%) 家事支援(0.4%)  
襖等張替え(1.7%) 屋内外の清掃(16.6%) 事務補助(0.8%) 屋内軽作業(8.3%) 公共施設の清掃(3.5%) 駅前自転車等整理(9.9%) 駐輪場・駐車場係員(18.8%) 公共施設の管理(10.6%) 公園等清掃管理(1.9%) 公園管理(6.2%) その他(4.8%) 無回答(1.6%)

#### (4) ひと月あたりの実就業日数

月に5日未満(5.9%) 月に5-9日(31.2%) 月に10日以上(60.9%)  
無回答(2%)

#### (5) 希望するひと月あたりの実就業日数

月に5日未満(3.1%) 月に5-9日(23.6%) 月に10日以上(72.3%)  
無回答(1%)

#### (6) 1日あたりの平均就業時間数

1日に2時間程度(11%) 1日に3-5時間程度(52.3%) 1日に5時間以上(35.6%)  
無回答(1%)

#### (7) 希望する1日あたりの就業時間数

1日に2時間程度(6.1%) 1日に3-5時間程度(55.2%) 1日に5時間以上(37.3%)  
無回答(1.4%)

#### (8) ひと月あたりの配分金

月に3万円未満(21%) 月に3-5万円(27.5%) 月に5-7万円(28.7%) 月に7-10万円(22%)  
無回答(0.8%)

#### (9) 希望するひと月あたりの配分金

月に3万円未満(7.9%) 月に3-5万円(26.9%) 月に5-7万円(31.8%) 月に7-10万円(29.5%)  
無回答(3.9%)

#### (10) 労働者派遣事業の就業可否

受ける43% 受けない47.5% 無回答9.6%

(11) 依頼していただいたお仕事について、各項目に対する満足度 ※各項目5点満点で評価

- ①仕事の案内などはわかりやすかったか  
1,834点／2,320点満点 79% (前年度 79.4%) 【評価】B(ほぼ満足) B評価 →
- ②職員の対応は親切・丁寧か  
1,911点／2,345点満点 81.4% (前年度 81.9%) 【評価】A(満足) A評価 →
- ③就業相談への対応は十分に行われていたか  
1,807点／2,290点満点 78.9% (前年度 79%) 【評価】B(ほぼ満足) B評価 →
- ④紹介されたお仕事は希望に沿っていたか  
1,908点／2,305点満点 82.7% (前年度 81%) 【評価】A(満足) A評価 →
- ⑤従事された仕事は満足できたか  
1,904点／2,310点満点 82.4% (前年度 81%) 【評価】A(満足) A評価 →
- ⑥仕事に必要なセンターからの連絡は適切にあったか。  
1,785点／2,315点満点 77.1% (前年度 77.5%) 【評価】B(ほぼ満足) B評価 →
- ⑦従事した仕事の配分金の金額は満足か  
1,748点／2,360点満点 74% (前年度 76.05%) 【評価】B(ほぼ満足) B評価 →
- ⑧生きがい福祉センターについて、施設は使いやすいか。  
1,337点／1,870点満点 71.4% (前年度 72.35%) 【評価】B(ほぼ満足) B評価 →
- ⑨生きがい福祉センターについて、施設の設備や備品は充実しているか。  
1,306点／1,810点満点 72.1% (前年度 64.31%) 【評価】B(ほぼ満足) B評価 →
- ⑩生きがい福祉センターについて、施設の清掃は行き届いているか。  
1,471点／1,860点満点 79% (前年度 78.46%) 【評価】B(ほぼ満足) B評価 →

評価基準

評価対象率	評価	満足度レベル
80%-100%	A	満足(高い満足度レベル)
60%-79.99%	B	ほぼ満足(通常の満足度レベル)
40%-59.99%	C	普通(低い満足度レベル)
20%-39.99%	D	やや不満(不満足度レベル)
0%-15.99%	E	不満足(早急な改善を要するレベル)

◆ 自由回答(ご意見やご要望)

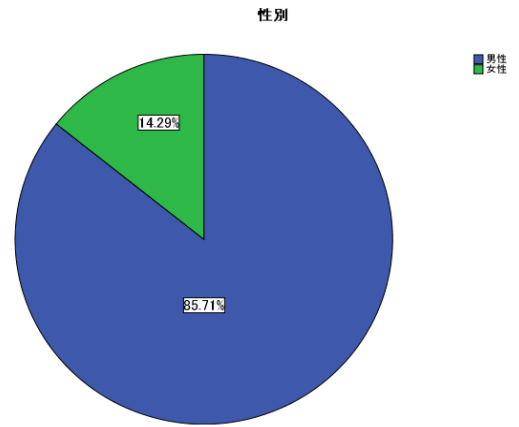
分類	件数	割合	主な意見・要望
会員からのご意見・ご要望	45	36.0%	就業内容や、条件についての要望等
配分金について	20	16.0%	配分金単価を上げてほしい等
その他のご意見ご要望	55	44.0%	家で出来る内職があれば良いと思う等
生きがい福祉センター施設について	5	4.0%	施設を利用したことがないからわからない等
合計	125	100.0%	

7【結果分析調査項目と結果】 サンプル数(回収数) 521件

Q1 性別

結果分析 サンプル数491件のうち、有効回答数483件  
 男性85.7%(414人) 女性14.3%(69人)  
 男女比は、ほぼ9対1となっている。

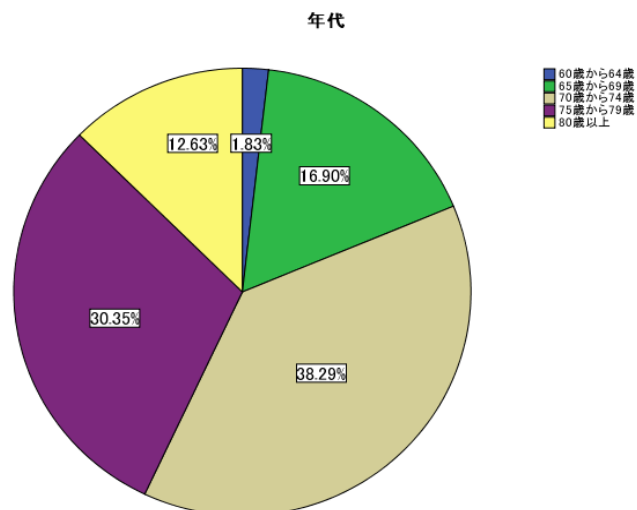
	人数	割合	有効率
男性	414	84.3%	85.7%
女性	69	14.1%	14.3%
合計	483	98.4%	
無回答	8	1.6%	
合計	491	100.0%	



Q2 年齢

＜結果分析＞ サンプル数491件のうち、有効回答数491件  
 60歳から64歳1.8%(9人)、65歳から69歳16.9%(83人)、70歳から74歳38.3%(188人)、  
 75歳から79歳30.3%(149人)、80歳以上12.6%(62人)  
 70歳から74歳が38.3%(188人)が多く、次いで75歳から79歳30.3%(149人)65歳から69歳が16.9%(83人)、  
 80歳以上12.6%(62人)、60歳から64歳が1.8%(9人)、であった。  
 個別にみると、男女とも70歳から74歳が多い結果となった。

	人数	割合	有効率
60歳から64歳	9	1.8%	1.8%
65歳から69歳	83	16.9%	16.9%
70歳から74歳	188	38.3%	38.3%
75歳から79歳	149	30.3%	30.3%
80歳以上	62	12.6%	12.6%
合計	491	100%	

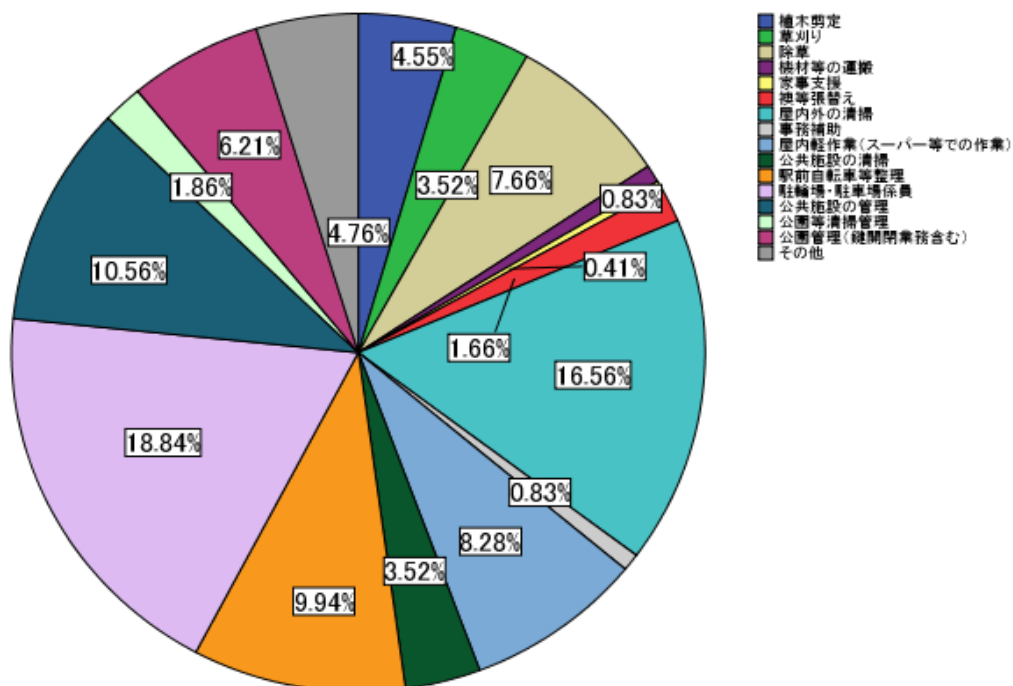


Q3 現在の仕事内容

＜結果分析＞ サンプル数491件のうち、有効回答数483件  
 植木選定4.6%(22人)、草刈3.5%(17人)、除草7.7%(37人)、機材等の運搬0.8%(4人)、家事支援0.4%(2人)、襖等張替え1.7%(8人)、屋内外の清掃16.6%(80人)、事務補助0.8%(4人)、屋内軽作業8.3%(40人)、公共施設の清掃3.5%(17人)、駅前自転車等整理9.9%(48人)、駐輪場・駐車場係員18.8%(91人)、公共施設の管理10.6%(51人)、公園等清掃管理1.9%(9人)、公園管理6.2%(30人)、その他4.8%(23人)  
 駐輪場・駐車場係員18.8%(91人)が一番多く、次いで、屋内外の清掃が16.6%(80人)、公共施設の管理が10.6%(51人)という結果となった。

	人数	割合	有効率
植木剪定	22	4.5%	4.6%
草刈	17	3.5%	3.5%
除草	37	7.5%	7.7%
機材等の運搬	4	0.8%	0.8%
家事支援	2	0.4%	0.4%
襖等張替え	8	1.6%	1.7%
屋内外の清掃	80	16.3%	16.6%
事務補助	4	0.8%	0.8%
屋内軽作業 (スーパー等での作業)	40	8.1%	8.3%
公共施設の清掃	17	3.5%	3.5%
駅前自転車等整理	48	9.8%	9.9%
駐輪場・駐車場係員	91	18.5%	18.8%
公共施設の管理	51	10.4%	10.6%
公園等清掃管理	9	1.8%	1.9%
公園管理 (鍵開閉業務含む)	30	6.1%	6.2%
その他	23	4.7%	4.8%
合計	483	98.4%	
無回答	8	1.6%	
合計	491	100.0%	

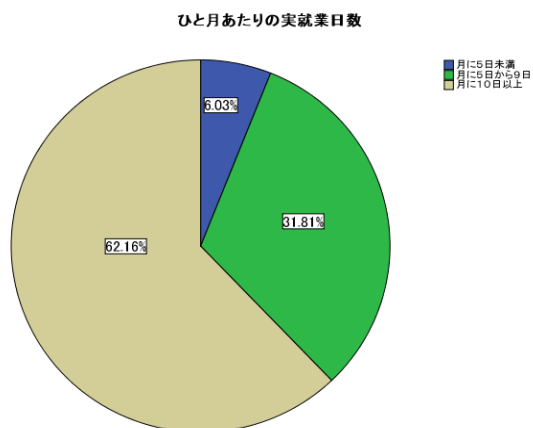
現在の仕事内容



Q 4 ひと月あたりの就業日数はどれくらいですか

〈結果分析〉 サンプル数491件のうち、有効回答数481件  
 ひと月に10日以上が62.2% (299人)で過半数を占め、次いで月に5日から9日が31.8% (153人)、月に5日未満は6% (29人)という結果となった。  
 個別にみると、男性は70歳から74歳で、ひと月に10日以上の就業日数が多い。女性は65歳から69歳で、ひと月に5日から9日の就業日数が多い。

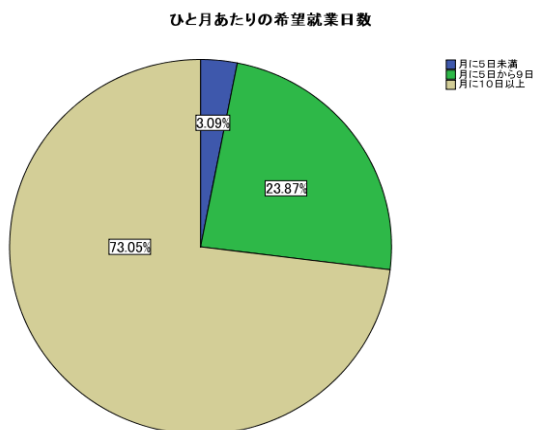
	人数	割合	有効率
月に5日未満	29	5.9%	6.0%
月に5日から9日	153	31.2%	31.8%
月に10日以上	299	60.9%	62.2%
合計	481	98.0%	
無回答	10	2.0%	
合計	491	100%	



Q 4 希望するひと月あたりの就業日数はどれくらいですか

〈結果分析〉 サンプル数491件のうち、有効回答数486件  
 希望する日数はひと月に10日以上が73% (355人)と過半数である。月に5日未満は3.1% (15人)と少ない。  
 個別にみると、男性・女性とも70歳から74歳で、ひと月に10日以上の就業日数を希望する方が多い。

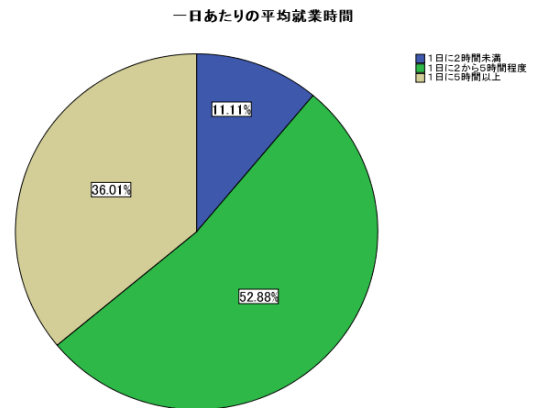
	人数	割合	有効率
月に5日未満	15	3.1%	3.1%
月に5日から9日	116	23.6%	23.9%
月に10日以上	355	72.3%	73.0%
合計	486	99.0%	
無回答	5	1.0%	
合計	491	100%	



Q5 1日あたりの平均就業時間はどれくらいですか

〈結果分析〉 サンプル数491件のうち、有効回答数486件  
 1日あたり3～5時間が52.9% (257人)とほぼ半数、次いで5時間以上36% (175人)、2時間未満11.1% (54人)となっている。  
 男女別にみると、男性は2時間程度が8.3% (34人)、3～5時間が51.2% (210人)、5時間以上40.5% (166人)。女性  
 は2時間未満が25% (17人)、3～5時間が64.7% (44人)、5時間以上10.3% (7人)となっており、男性・女性とも1日あたり3～5時間が多い結果となった。

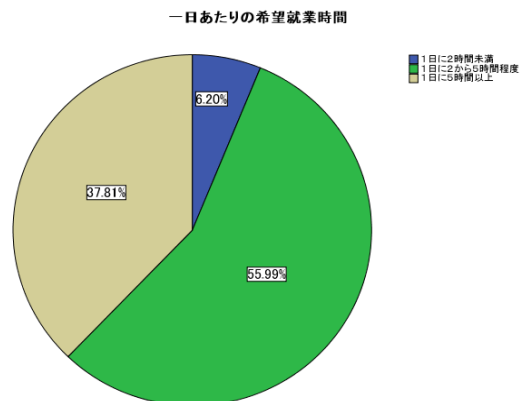
	人数	割合	有効率
1日に2時間未満	54	11.0%	11.1%
1日に3-5時間程度	257	52.3%	52.9%
1日に5時間以上	175	35.6%	36.0%
合計	486	99.0%	
無回答	5	1.0%	
合計	491	100%	



Q6 希望する1日あたりの平均就業時間はどれくらいですか

〈結果分析〉 サンプル数491件のうち、有効回答数484件  
 1日あたり3～5時間が56% (271人)とほぼ半数、次いで5時間以上37.8% (183人)となっており、2時間程度は6.2% (30人)と1割未満である。  
 男女別にみると、男性は2時間程度が4.4% (18人)、3～5時間が53.3% (218)、5時間以上42.3% (173人)女性  
 は2時間程度が14.9% (10人)、3～5時間が74.6% (50人)、5時間以上10.4% (7人)となっており、女性は3～5時間が半数以上、5時間以上が1割程度となっている。男性は長めの就業時間を希望している。

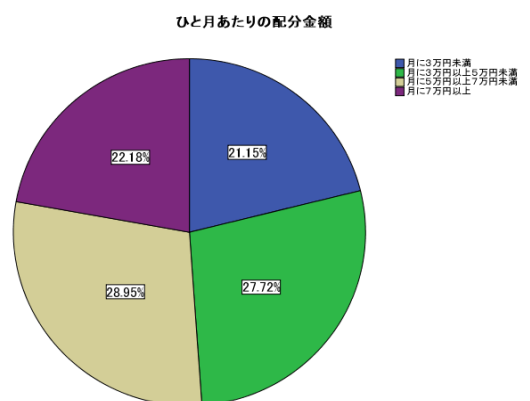
	人数	割合	有効率
1日に2時間未満	30	6.1%	6.2%
1日に3-5時間程度	271	55.2%	56.0%
1日に5時間以上	183	37.3%	37.8%
合計	484	98.6%	
無回答	7	1.4%	
合計	491	100%	



Q7 ひと月あたりの配分金額はどれくらいですか

〈結果分析〉 サンプル数491件のうち、有効回答数487件  
 3万円未満21.1% (103人)、3～5万円27.7% (135人)、5～7万円29% (141人)、7～10万円22.2% (108人)、  
 全体でみるとひと月5-7万円が多くなっている。  
 男女別にみると男性は5-7万円、女性は3万円未満が多くなっている。

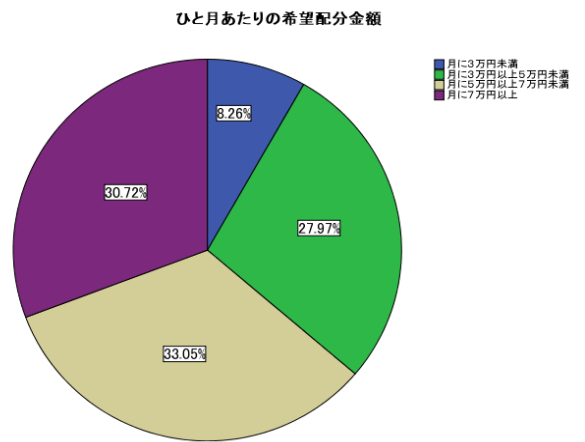
	人数	割合	有効率
月に3万円未満	103	21.0%	21.1%
月に3-5万円	135	27.5%	27.7%
月に5-7万円	141	28.7%	29.0%
月に7-10万円	108	22.0%	22.2%
合計	487	99.2%	
無回答	4	0.8%	
合計	491	100%	



Q 8 希望するひと月あたりの配分金額はどれくらいですか

〈結果分析〉 サンプル数491件のうち、有効回答数472件  
 3万円未満8.3%(39人)、3～5万円28%(132人)、5～7万円33.1%(156人)、7～10万円30.7%(145人)、  
 全体で見ると5～7万円が多くなっている。  
 男女別にみると男性は5～7万円、女性は3～5万円が多くなっている。  
 男性のほうがより高い収入を希望する傾向となっている。

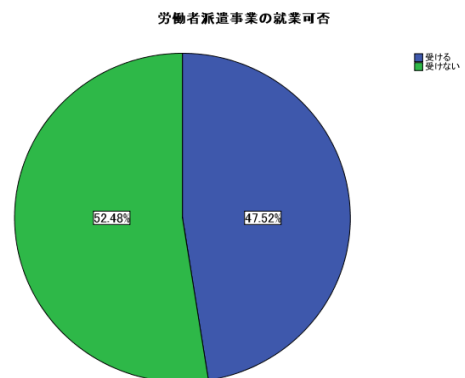
	人数	割合	有効率
月に3万円未満	39	7.9%	8.3%
月に3～5万円	132	26.9%	28.0%
月に5～7万円	156	31.8%	33.1%
月に7～10万円	145	29.5%	30.7%
合計	472	96.1%	
無回答	19	3.9%	
合計	491	100%	



Q 1 0 労働者派遣事業における派遣のお仕事を受けたいと思いませんか

〈結果分析〉 サンプル数491件のうち、有効回答数444件  
 受ける47.5%(211人)、受けない52.5%(233人)  
 過半数の方が受けない割合である。  
 男女別で見ると、男性は受ける人が44.4%、女性は61.9%であり、女性のほうが受けたい割合が高くなっている。  
 年代別で見ると、男性も女性も70～74歳の方が受ける割合が高くなっている。

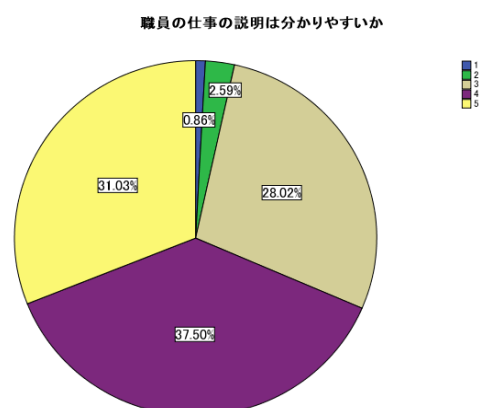
	人数	割合	有効率
受ける	211	43.0%	47.5%
受けない	233	47.5%	52.5%
合計	444	90.4%	
無回答	47	9.6%	
合計	491	100%	



Q 1 1-1 職員が説明する仕事のご案内などは分かりやすかったですか？

〈結果分析〉 サンプル数491件のうち、有効回答数464件  
 1,834点/2,320点満点 79% 【評価】B(ほぼ満足)  
 3.5%(16件)の方がやや不満または不満と感じている。これに対し31%(144件)の方が満足と感じ、ほぼ満足を加えると68.5%(318件)となっている。  
 普通、ほぼ満足および満足が9割以上あり、概ね良好な説明ができているものと考えられる。

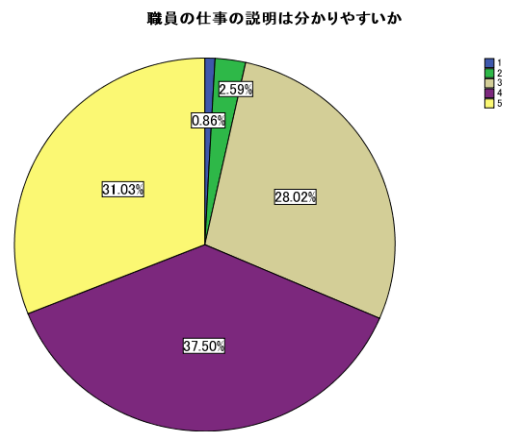
	人数	割合	有効率
1 不満	4	0.8%	0.9%
2 やや不満	12	2.4%	2.6%
3 普通	130	26.5%	28.0%
4 ほぼ満足	174	35.4%	37.5%
5 満足	144	29.3%	31.0%
計	464	94.5%	100%
無回答	27	5.5%	
合計	491	100%	



Q 1 1-2 職員の対応は親切・丁寧でしたか

＜結果分析＞ サンプル数491件のうち、有効回答数469件  
 1,911点／2,345点満点 81.4% 【評価】A(満足)  
 3%(14件)の方がやや不満または不満と感じている。これに対し38.2%(179件)の方が満足と感じ、ほぼ満足を加えると73.2%(343件)となっている。  
 普通、ほぼ満足および満事が9割以上あり、概ね良好な対応ができているものと考えられる。

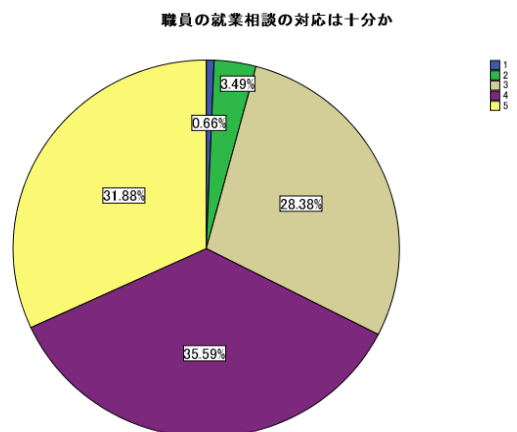
	人数	割合	有効率
1 不満	4	0.8%	0.9%
2 やや不満	10	2.0%	2.1%
3 普通	112	22.8%	23.9%
4 ほぼ満足	164	33.4%	35.0%
5 満足	179	36.5%	38.2%
計	469	95.5%	100.0%
無回答	22	4.5%	
合計	491	100.0%	



Q 1 1-3 職員の就業相談への対応は十分に行われていましたか

＜結果分析＞ サンプル数491件のうち、有効回答数458件  
 1,807点／2,290点満点 78.9% 【評価】B(ほぼ満足)  
 4.2%(19件)の方がやや不満または不満と感じている。これに対し31.9%(146件)の方が満足と感じ、ほぼ満足を加えると67.5%(309件)となっている。  
 普通、ほぼ満足および満事が9割以上あり、概ね良好な対応ができているものと考えられる。

	人数	割合	有効率
1 不満	3	0.6%	0.7%
2 やや不満	16	3.3%	3.5%
3 普通	130	26.5%	28.4%
4 ほぼ満足	163	33.2%	35.6%
5 満足	146	29.7%	31.9%
計	458	93.3%	100.0%
無回答	33	6.7%	
合計	491	100.0%	

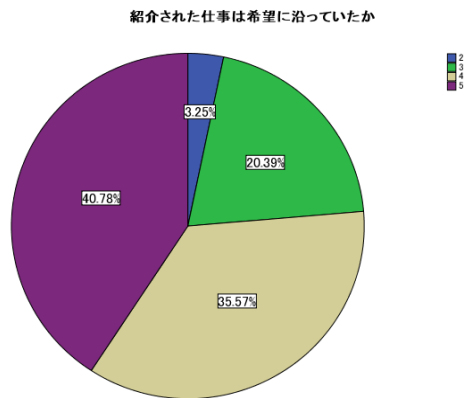




Q 1 1-4 紹介されたお仕事は希望に沿ったものでしたか

結果分析 サンプル数491件のうち、有効回答数461件  
 1,908点/2,305点満点 82.7% 【評価】A(満足)  
 3.3%(15件)の方がやや不満と感じている。これに対し40.8%(188件)の方が満足と感じ、ほぼ満足を加えると76.4%(352件)となっている。  
 普通、ほぼ満足および満点が9割以上あり、概ね希望に沿った仕事の紹介ができていているものと考えられる。

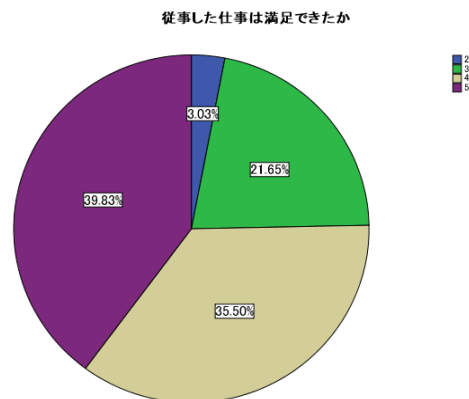
	人数	割合	有効率
1 不満	0	0.0%	0.0%
2 やや不満	15	3.1%	3.3%
3 普通	94	19.1%	20.4%
4 ほぼ満足	164	33.4%	35.6%
5 満足	188	38.3%	40.8%
計	461	93.9%	100.0%
無回答	30	6.1%	
合計	491	100.0%	



Q 1 1-5 従事されたお仕事は満足できるものでしたか

結果分析 サンプル数491件のうち、有効回答数462件  
 1,904点/2,310点満点 82.4% 【評価】A(満足)  
 3%(14件)の方がやや不満と感じている。これに対し39.8%(184件)の方が満足と感じ、ほぼ満足を加えると75.3%(348件)となっている。  
 普通、ほぼ満足および満点が9割以上あり、概ね従事しているお仕事に満足していただけているものと考えられる。

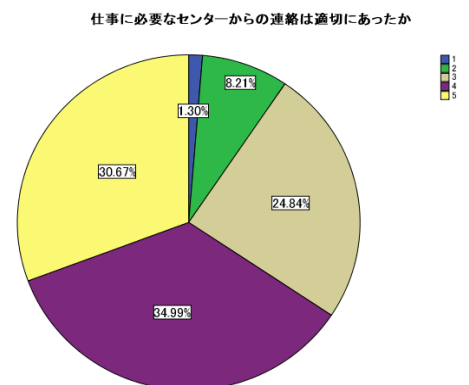
	人数	割合	有効率
1 不満	0	0.0%	0.0%
2 やや不満	14	2.9%	3.0%
3 普通	100	20.4%	21.6%
4 ほぼ満足	164	33.4%	35.5%
5 満足	184	37.5%	39.8%
計	462	94.1%	100.0%
無回答	29	5.9%	
合計	491	100.0%	



Q 1 1-6 お仕事を行う上で必要となる連絡はセンターから適切にあったか

結果分析 サンプル数491件のうち、有効回答数463件  
 1,785点/2,315点満点 77.1% 【評価】B(ほぼ満足)  
 9.5%(44件)の方がやや不満または不満と感じている。これに対し30.7%(142件)の方が満足と感じ、ほぼ満足を加えると65.7%(304件)となっている。  
 普通、ほぼ満足および満点が9割以上あり、概ね仕事を行う上で必要となる連絡はセンターから適切にあったものと考えられる。

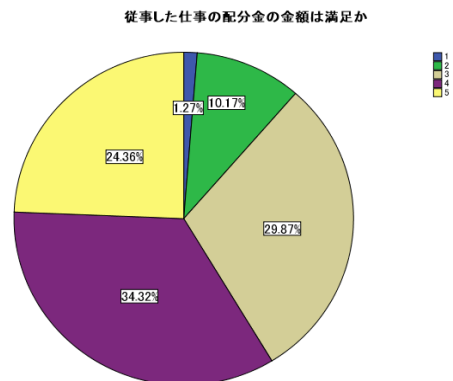
	人数	割合	有効率
1 不満	6	1.2%	1.3%
2 やや不満	38	7.7%	8.2%
3 普通	115	23.4%	24.8%
4 ほぼ満足	162	33.0%	35.0%
5 満足	142	28.9%	30.7%
計	463	94.3%	100.0%
無回答	28	5.7%	
合計	491	100.0%	



Q 1 1-7 従事されたお仕事の配分金は満足できるものでしたか

結果分析 サンプル数491件のうち、有効回答数472件  
 1,748点/2,360点満点 74% 【評価】B(ほぼ満足)  
 11.5%(54件)の方がやや不満または不満と感じている。これに対し24.4%(115件)の方が満足と感じ、ほぼ満足を加えると58.7%(277件)となっている。  
 普通、ほぼ満足および満足と感じる方が9割弱となっており、対策を要する。

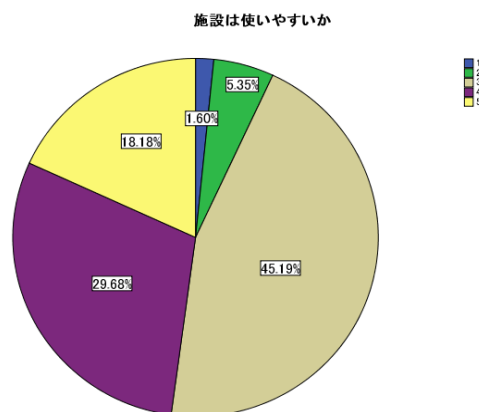
	人数	割合	有効率
1 不満	6	1.2%	1.3%
2 やや不満	48	9.8%	10.2%
3 普通	141	28.7%	29.9%
4 ほぼ満足	162	33.0%	34.3%
5 満足	115	23.4%	24.4%
計	472	96.1%	100.0%
無回答	19	3.9%	
合計	491	100.0%	



Q 1 1-8 生きがい福祉センター施設使用について。施設は使いやすいですか。

結果分析 サンプル数491件のうち、有効回答数374件  
 1,337点/1,870点満点 71.4% 【評価】B(ほぼ満足)  
 6.9%(26件)の方がやや不満または不満と感じている。これに対し18.2%(68件)の方が満足と感じ、ほぼ満足を加えると47.9%(179件)となっている。  
 普通、ほぼ満足および満足を9割以上おり、概ね施設のつかいやすさに満足していただけているものと考えられる。

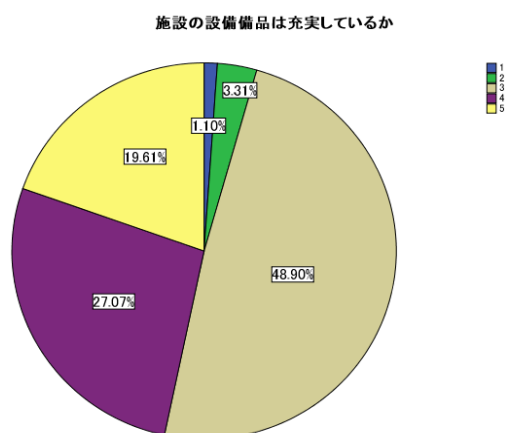
	人数	割合	有効率
1 不満	6	1.2%	1.6%
2 やや不満	20	4.1%	5.3%
3 普通	169	34.4%	45.2%
4 ほぼ満足	111	22.6%	29.7%
5 満足	68	13.8%	18.2%
計	374	76.2%	100.0%
無回答	117	23.8%	
合計	491	100.0%	



Q 1 1-9 生きがい福祉センター施設使用について。施設の設備や備品は充実していますか。

結果分析 サンプル数491件のうち、有効回答数362件  
 1,306点/1,810点満点 72.1% 【評価】B(ほぼ満足)  
 4.4%(16件)の方がやや不満または不満と感じている。これに対し19.6%(71件)の方が満足と感じ、ほぼ満足を加えると46.7%(169件)となっている。  
 普通、ほぼ満足および満足を9割以上であり、概ね施設の設備や備品に満足していただけているものと考えられる。

	人数	割合	有効率
1 不満	4	0.8%	1.1%
2 やや不満	12	2.4%	3.3%
3 普通	177	36.0%	48.9%
4 ほぼ満足	98	20.0%	27.1%
5 満足	71	14.5%	19.6%
計	362	73.7%	
無回答	129	26.3%	
合計	491	100.0%	



Q 1 1 - 1 0 生きがい福祉センター施設使用について。施設内の清掃は行き届いていますか。

＜結果分析＞ サンプル数491件のうち、有効回答数372件  
 1,471点／1,860点満点 79% 【評価】B(ほぼ満足)  
 1.8%(7件)の方がやや不満または不満と感じている。これに対し32.5%(121件)の方が満足と感じ、ほぼ満足を加えると64.6%(243件)となっている。  
 普通、ほぼ満足および満事が9割以上おり、概ね良好であると思われる。

	人数	割合	有効率
1 不満	2	0.4%	0.5%
2 やや不満	5	1.0%	1.3%
3 普通	122	24.8%	32.8%
4 ほぼ満足	122	24.8%	32.1%
5 満足	121	24.6%	32.5%
計	372	75.8%	100.0%
無回答	119	24.2%	
合計	491	100.0%	

