

令和2年度 シルバー人材センター会員 アンケート結果

1 【調査の目的】

令和2年度指定管理者事業計画に基づき、シルバー人材センターの会員についてアンケート調査を行い、ニーズや満足度を的確に把握するとともに、今後の事業運営に資するもの。

2 【調査期間・対象】

2020年1月1日から12月31日までに就業した会員 1,024人

3 【調査方法】

会員へ、12月分配分金明細書・令和2年配分金総額表送付時にアンケート用紙と返信用封筒を同封し、回収した。

4 【回収数】 496枚

5 【回収率】 48.43%

6 【調査項目と結果】

(1) 性別

男性84.5% 女性12.7% 無回答2.8%

(2) 年齢

60-64歳(1.0%) 65-69歳(17.1%) 70-74歳(38.7%) 75-79歳(30.4%) 80歳以上(12.5%)
無回答(0.2%)

(3) 現在の仕事内容

植木選定(4.8%) 草刈(4.0%) 除草(8.5%) 機材等の運搬(0.8%) 家事支援(0.2%) 襖等張替え(1.6%) 屋内外の清掃(14.1%) 事務補助(2.0%) 屋内軽作業(7.5%) 公共施設の清掃(3.2%) 駅前自転車等整理(10.7%) 駐輪場・駐車場係員(16.1%) 公共施設の管理(9.7%) 公園等清掃管理(2.0%) 公園管理(6.7%) その他(4.2%) 無回答(3.8%)

(4) ひと月あたりの実就業日数

月に5日未満(9.7%) 月に5-9日(27.0%) 月に10日以上(59.7%)
無回答(3.6%)

(5) 希望するひと月あたりの実就業日数

月に5日未満(4.2%) 月に5-9日(24.8%) 月に10日以上(69.6%)
無回答(1.4%)

(6) 1日あたりの平均就業時間数

1日に2時間程度(12.1%) 1日に3-5時間程度(49.2%) 1日に5時間以上(35.5%)
無回答(3.2%)

(7) 希望する1日あたりの就業時間数

1日に2時間程度(6.7%) 1日に3-5時間程度(53.8%) 1日に5時間以上(38.5%)
無回答(1%)

(8) ひと月あたりの配分金

月に3万円未満(22.6%) 月に3-5万円(26.6%) 月に5-7万円(26.0%) 月に7-10万円(22.6%)
無回答(2.2%)

(9) 希望するひと月あたりの配分金

月に3万円未満(10.9%) 月に3-5万円(26%) 月に5-7万円(32.7%) 月に7-10万円(26.4%)
無回答(4.0%)

(10) 労働者派遣事業の就業可否

受ける45.8% 受けない44.6% 無回答9.7%

(11) 依頼していただいたお仕事について、各項目に対する満足度 ※各項目5点満点で評価

- ①仕事の案内などはわかりやすかったか
1,803点／2,270点満点 79.4% 【評価】B(ほぼ満足)
(前年度 78.63% B評価 →)
- ②職員の対応は親切・丁寧か
1,888点／2,305点満点 81.9% 【評価】A(満足)
(前年度 80.8% A評価 →)
- ③就業相談への対応は十分に行われていたか
1,771点／2,240点満点 79% 【評価】B(ほぼ満足)
(前年度 77.1% B評価 →)
- ④紹介されたお仕事は希望に沿っていたか
1,849点／2,280点満点 81% 【評価】A(満足)
(前年度 79.03% B評価 ↑)
- ⑤従事された仕事は満足できたか
1880点／2,305点満点 81% 【評価】A(満足)
(前年度 80% B評価 ↑)
- ⑥仕事に必要なセンターからの連絡は適切にあったか。
1,772点／2,285点満点 77.5% 【評価】B(ほぼ満足)
(前年度 75.69% B評価 →)
- ⑦従事した仕事の配分金の金額は満足か
1,772点／2,330点満点 76.05% 【評価】B(ほぼ満足)
(前年度 71.85% B評価 →)
- ⑧生きがい福祉センターについて、施設は使いやすいか。
1,353点／1,870点満点 72.35% 【評価】B(ほぼ満足)
(前年度 71.0% B評価 →)
- ⑨生きがい福祉センターについて、施設の設備や備品は充実しているか。
1,177点／1,830点満点 64.31% 【評価】B(ほぼ満足)
(前年度 69.6% B評価 →)
- ⑩生きがい福祉センターについて、施設の清掃は行き届いているか。
1,479点／1,885点満点 78.46% 【評価】B(ほぼ満足)
(前年度 78.59% B評価 →)

評価基準

評価対象率	評価	満足度レベル
80%-100%	A	満足(高い満足度レベル)
60%-79.99%	B	ほぼ満足(通常の満足度レベル)
40%-59.99%	C	普通(低い満足度レベル)
20%-39.99%	D	やや不満(不満足度レベル)
0%-15.99%	E	不満足(早急な改善を要するレベル)

◆ 自由回答(ご意見やご要望)

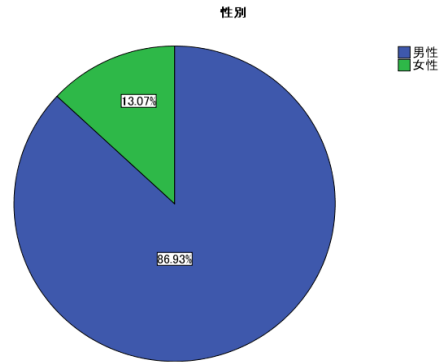
分類	件数	割合	主な意見・要望
会員からのご意見・ご要望	37	34.3%	就業内容や、条件についての要望等
配分金について	16	14.8%	配分金単価を上げてほしい等
職員へのご意見・ご要望について	20	18.5%	現場の巡回を行ってほしい等
その他のご意見・ご要望	27	25.0%	就業報告書をファックスで送ってよいか等
生きがい福祉センター施設について	8	7.4%	施設を利用したことがないからわからない等
合計	108	100.0%	

7【結果分析調査項目と結果】 サンプル数(回収数) 521件

Q1 性別

結果分析 サンプル数496件のうち、有効回答数482件
 男性86.9%(419人) 女性13.1%(63人)
 男女比は、ほぼ9対1となっている。

	人数	割合	有効率
男性	419	84.5%	86.9%
女性	63	12.7%	13.1%
合計	482	97.2%	
無回答	14	2.8%	
合計	496	100.0%	

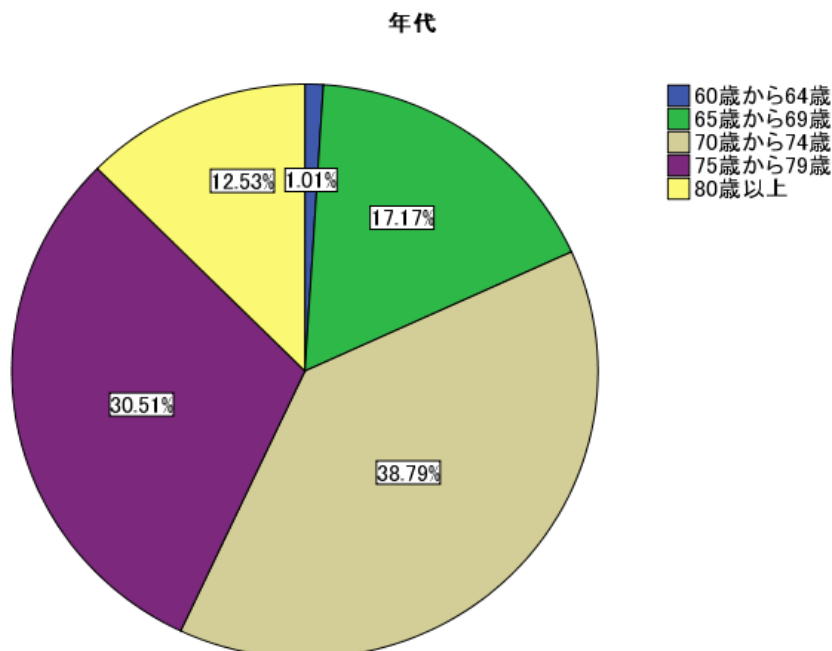


Q2 年齢

<結果分析> サンプル数496件のうち、有効回答数495件

60歳から64歳1.0%(5人)、65歳から69歳17.2%(85人)、70歳から74歳38.8%(192人)、
 75歳から79歳30.5%(151人)、80歳以上12.5%(62人)
 70歳から74歳が38.8%(192人)が多く、次いで75歳から79歳30.5%(151人)65歳から69歳が17.2%(85人)、
 80歳以上12.5%(62人)、60歳から64歳が1.0%(5人)、であった。
 個別にみると、男女とも70歳から74歳が多い結果となった。

	人数	割合	有効率
60歳から64歳	5	1.0%	1.0%
65歳から69歳	85	17.1%	17.2%
70歳から74歳	192	38.7%	38.8%
75歳から79歳	151	30.4%	30.5%
80歳以上	62	12.5%	12.5%
合計	495	99.8%	
無回答	1	0.2%	
合計	496	100%	

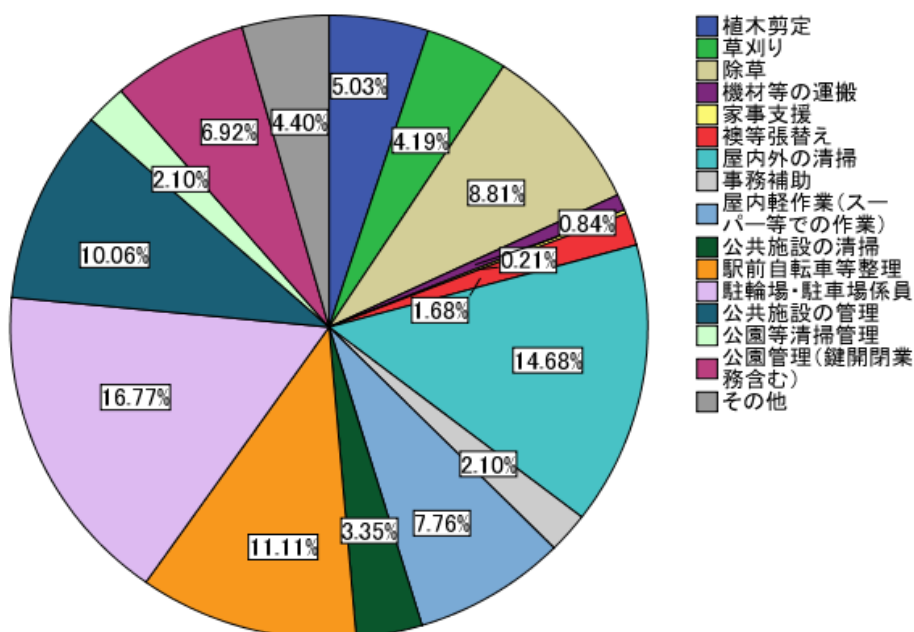


Q 3 現在の仕事内容

＜結果分析＞ サンプル数496件のうち、有効回答数477件
 植木選定5.0%(24人)、草刈4.2%(20人)、除草8.8%(42人)、機材等の運搬0.8%(4人)、家事支援0.2%(1人)、襖等張替え1.7%(8人)、屋内外の清掃14.7%(70人)、事務補助2.1%(10人)、屋内軽作業7.8%(37人)、公共施設の清掃3.4%(16人)、駅前自転車等整理11.1%(53人)、駐輪場・駐車場係員16.8%(80人)、公共施設の管理10.1%(48人)、公園等清掃管理2.1%(10人)、公園管理6.9%(33人)、その他4.4%(21人)
 駐輪場・駐車場係員16.8%(80人)が一番多く、次いで、屋内外の清掃が14.7%(70人)、駅前自転車等整理が11.1%(53人)という結果となった。

	人数	割合	有効率
植木剪定	24	4.8%	5.0%
草刈	20	4.0%	4.2%
除草	42	8.5%	8.8%
機材等の運	4	0.8%	0.8%
家事支援	1	0.2%	0.2%
襖等張替え	8	1.6%	1.7%
屋内外の清	70	14.1%	14.7%
事務補助	10	2.0%	2.1%
屋内軽作業 (スーパー等 での作業)	37	7.5%	7.8%
公共施設の 清掃	16	3.2%	3.4%
駅前自転車 等整理	53	10.7%	11.1%
駐輪場・駐 車場係員	80	16.1%	16.8%
公共施設の 管理	48	9.7%	10.1%
公園等清掃 管理	10	2.0%	2.1%
公園管理 (鍵開閉業務 含む)	33	6.7%	6.9%
その他	21	4.2%	4.4%
合計	477	96.2%	
無回答	19	3.8%	
合計	496	100%	

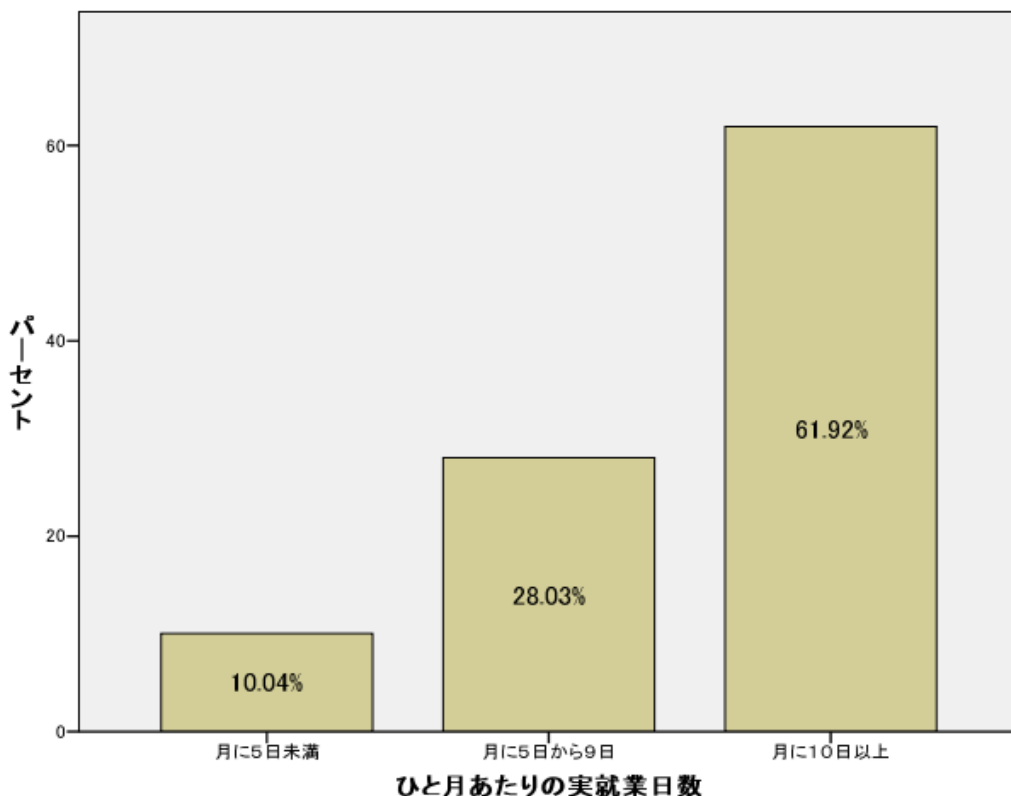
現在の仕事内容



Q 4 ひと月あたりの就業日数はどれくらいですか

＜結果分析＞ サンプル数496件のうち、有効回答数478件
 ひと月に10日以上が61.9% (296人)で過半数を占め、次いで月に5日から9日が28.0% (134人)、月に5日未満は10.0% (48人)という結果となった。
 個別にみると、男性は70歳から74歳で、ひと月に10日以上の実就業日数が多い。女性は70歳から74歳・75歳から79歳で、ひと月に5日から9日の就業日数が多い。

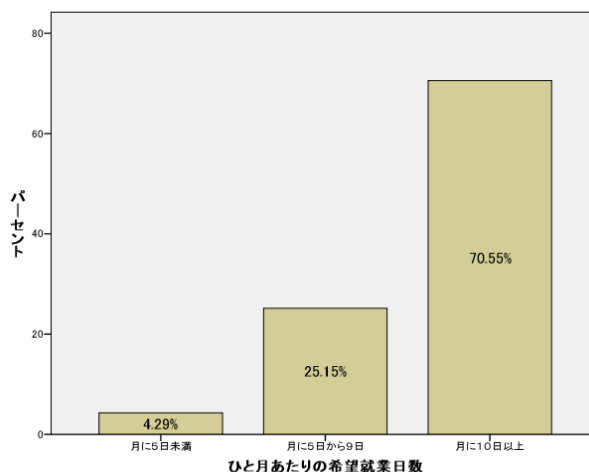
	人数	割合	有効率
月に5日未満	48	9.7%	10.0%
月に5日から9日	134	27.0%	28.0%
月に10日以上	296	59.7%	61.9%
合計	478	96.4%	
無回答	18	3.6%	
合計	496	100%	



Q 4 希望するひと月あたりの就業日数はどれくらいですか

＜結果分析＞ サンプル数496件のうち、有効回答数489件
 希望する日数はひと月に10日以上が70.6% (345人)と過半数である。月に5日未満は4.3% (21人)と少ない。
 個別にみると、男性・女性とも70歳から74歳で、ひと月に10日以上の実就業日数を希望する方が多い。

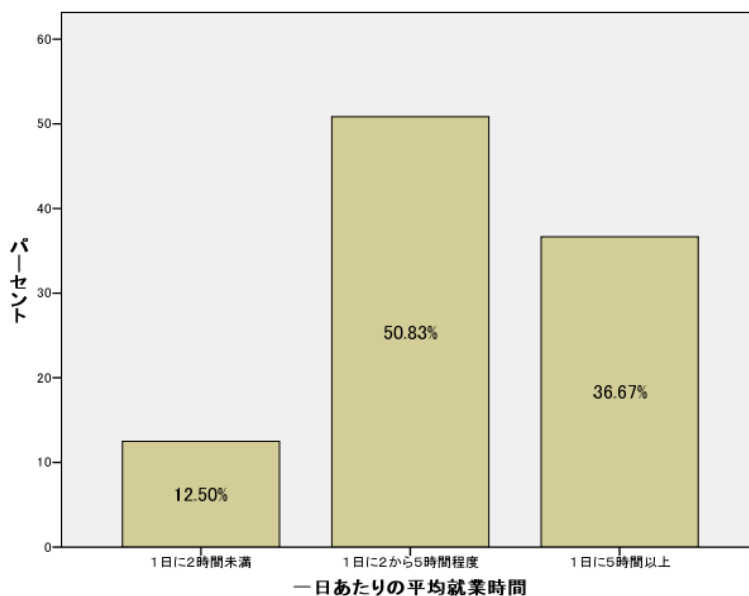
	人数	割合	有効率
月に5日未満	21	4.2%	4.3%
月に5日から9日	123	24.8%	25.2%
月に10日以上	345	69.6%	70.6%
合計	489	98.6%	
無回答	7	1.4%	
合計	496	100%	



Q 5 1日あたりの平均就業時間はどれくらいですか

＜結果分析＞ サンプル数496件のうち、有効回答数480件
 1日あたり3～5時間が50.8% (244人)とほぼ半数、次いで5時間以上36.7% (176人)、2時間未満12.5% (60人)となっている。
 男女別にみると、男性は2時間程度が8.9% (36人)、3～5時間が50.2% (204人)、5時間以上40.9% (166人)。女性
 は2時間未満が39.0% (23人)、3～5時間が47.5% (28人)、5時間以上13.6% (8人)となっており、男性・女性とも1日あたり3～5時間が多い結果となった。

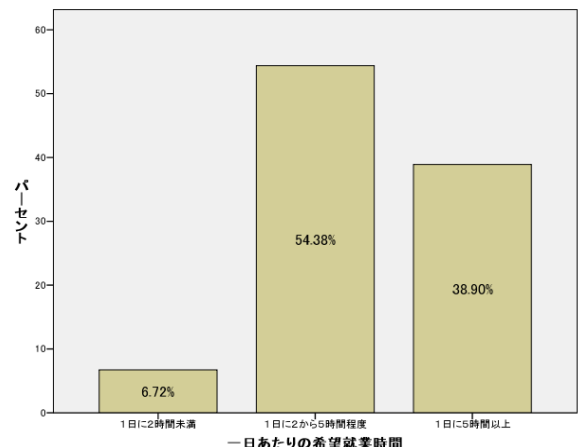
	人数	割合	有効率
1日に2時間未満	60	12.1%	12.5%
1日に3-5時間程度	244	49.2%	50.8%
1日に5時間以上	176	35.5%	36.7%
合計	480	96.8%	
無回答	16	3.2%	
合計	496	100%	



Q 6 希望する1日あたりの平均就業時間はどれくらいですか

＜結果分析＞ サンプル数496件のうち、有効回答数491件
 1日あたり3～5時間が54.4% (267人)とほぼ半数、次いで5時間以上38.9% (191人)となっており、2時間程度は6.7% (33人)と1割未満である。
 男女別にみると、男性は2時間程度が4.6% (19人)、3～5時間が51.4% (214)、5時間以上44.0% (183人)女性
 は2時間程度が21.7% (13人)、3～5時間が68.3% (41人)、5時間以上10.0% (6人)となっており、女性は3～5時間が半数以上、5時間以上が1割程度となっている。男性は長めの就業時間を希望している。

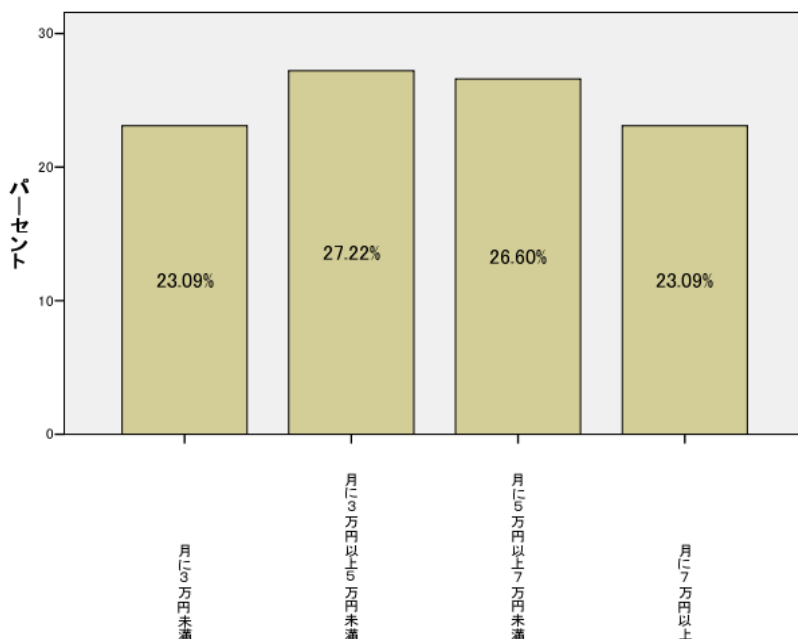
	人数	割合	有効率
1日に2時間未満	33	6.7%	6.7%
1日に3-5時間程度	267	53.8%	54.4%
1日に5時間以上	191	38.5%	38.9%
合計	491	99.0%	
無回答	5	1.0%	
合計	496	100%	



Q7 ひと月あたりの配分金額はどれくらいですか

＜結果分析＞ サンプル数486件のうち、有効回答数485件
 3万円未満23.1%(112人)、3～5万円27.2%(132人)、5～7万円26.6%(129人)、7～10万円23.1%(112人)、
 全体でみるとひと月3～5万円が多くなっている。
 男女別にみると男性は5～7万円、女性は3万円未満が多くなっている。

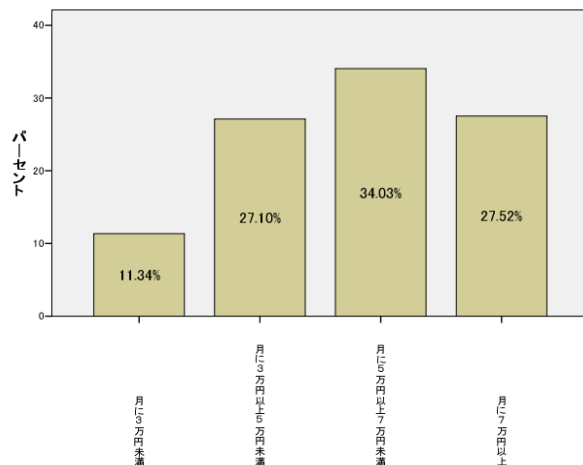
	人数	割合	有効率
月に3万円未満	112	22.6%	23.1%
月に3～5万円	132	26.6%	27.2%
月に5～7万円	129	26.0%	26.6%
月に7～10万円	112	22.6%	23.1%
合計	485	97.8%	
無回答	11	2.2%	
合計	486	100%	



Q8 希望するひと月あたりの配分金額はどれくらいですか

＜結果分析＞ サンプル数496件のうち、有効回答数476件
 3万円未満11.3%(54人)、3～5万円27.1%(129人)、5～7万円34.0%(162人)、7～10万円27.5%(131人)、
 全体でみると5～7万円が多くなっている。
 男女別にみると男性は5～7万円、女性は3～5万円が多くなっている。
 男性のほうがより高い収入を希望する傾向となっている。

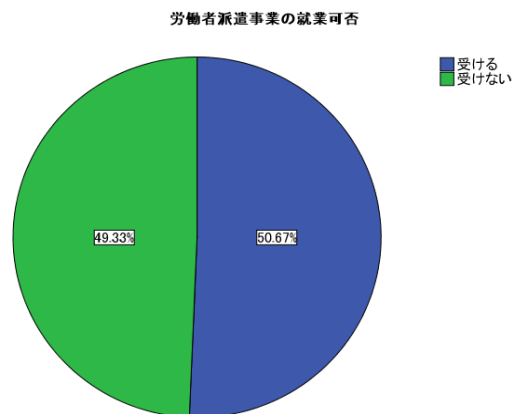
	人数	割合	有効率
月に3万円未満	54	10.9%	11.3%
月に3～5万円	129	26.0%	27.1%
月に5～7万円	162	32.7%	34.0%
月に7～10万円	131	26.4%	27.5%
合計	476	96.0%	
無回答	20	4.0%	
合計	496	100%	



Q10 労働者派遣事業における派遣のお仕事を受けたいと思いませんか

＜結果分析＞ サンプル数496件のうち、有効回答数448件
 受ける50.7% (227人)、受けない49.3% (221人)
 過半数の方が受ける割合である。
 男女別で見ると、男性は受ける人が49.9%、女性は50.9%であり、女性のほうが受けたい割合が高くなっている。年代別で見ると、男性は70-74歳の方が受ける割合が高くなっているのに対し女性は65-69歳の方が受ける割合が高くなっている。

	人数	割合	有効率
受ける	227	45.8%	50.7%
受けない	221	44.6%	49.3%
合計	448	90.3%	
無回答	48	9.7%	
合計	496	100%	

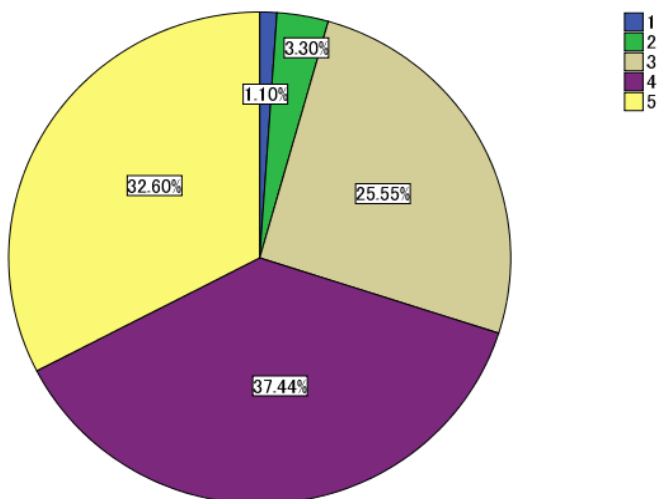


Q11-1 職員が説明する仕事のご案内などは分かりやすかったですか？

＜結果分析＞ サンプル数496件のうち、有効回答数454件
 1,803点/2,270点満点 79.4% 【評価】B(ほぼ満足)
 4.4%(20件)の方がやや不満または不満と感じている。これに対し32.6%(148件)の方が満足と感じ、ほぼ満足を加えると70%(318件)となっている。
 普通、ほぼ満足および満足が9割以上あり、概ね良好な説明ができているものと考えられる。

	人数	割合	有効率
1 不満	5	1.0%	1.1%
2 やや不満	15	3.0%	3.3%
3 普通	116	23.4%	25.6%
4 ほぼ満足	170	34.3%	37.4%
5 満足	148	29.8%	32.6%
計	454	91.5%	100%
無回答	42	8.5%	
合計	496	100%	

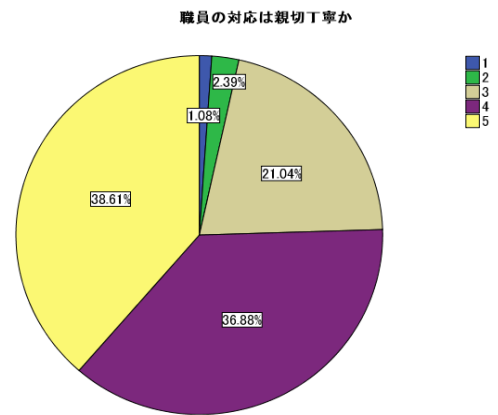
職員の仕事の説明は分かりやすいか



Q 1 1-2 職員の対応は親切・丁寧でしたか

＜結果分析＞ サンプル数496件のうち、有効回答数461件
 1,888点／2,305点満点 81.9% 【評価】A(満足)
 3.5%(16件)の方がやや不満または不満と感じている。これに対し38.9%(178件)の方が満足と感じ、ほぼ満足を加えると75.8%(348件)となっている。
 普通、ほぼ満足および満事が9割以上あり、概ね良好な対応ができているものと考えられる。

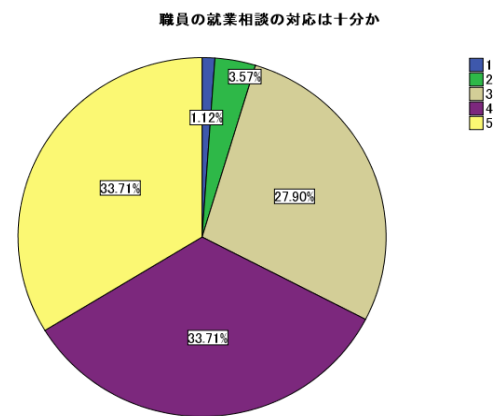
	人数	割合	有効率
1 不満	5	1.0%	1.1%
2 やや不満	11	2.2%	2.4%
3 普通	97	19.6%	21.0%
4 ほぼ満足	170	34.3%	36.9%
5 満足	178	35.9%	38.9%
計	461	92.9%	100.0%
無回答	35	7.1%	
合計	496	100.0%	



Q 1 1-3 職員の就業相談への対応は十分に行われていましたか

＜結果分析＞ サンプル数496件のうち、有効回答数448件
 1,771点／2,240点満点 79% 【評価】B(ほぼ満足)
 4.7%(21件)の方がやや不満または不満と感じている。これに対し33.7%(151件)の方が満足と感じ、ほぼ満足を加えると67.4%(302件)となっている。
 普通、ほぼ満足および満事が9割程度あり、概ね良好な対応ができているものと考えられる。

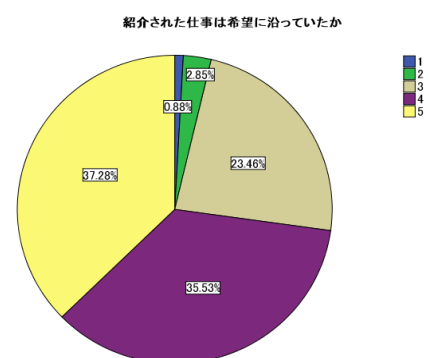
	人数	割合	有効率
1 不満	5	1.0%	1.1%
2 やや不満	16	3.2%	3.6%
3 普通	125	25.2%	27.9%
4 ほぼ満足	151	30.4%	33.7%
5 満足	151	30.4%	33.7%
計	448	90.3%	100.0%
無回答	48	9.7%	
合計	496	100.0%	



Q 1 1-4 紹介されたお仕事は希望に沿ったものでしたか

結果分析 サンプル数496件のうち、有効回答数456件
 1,849点／2,280点満点 81% 【評価】B(ほぼ満足)
 3.8%(17件)の方がやや不満または不満と感じている。これに対し37.3%(170件)の方が満足と感じ、ほぼ満足を加えると72.8%(332件)となっている。
 普通、ほぼ満足および満事が9割以上あり、概ね希望に沿った仕事の紹介ができているものと考えられる。

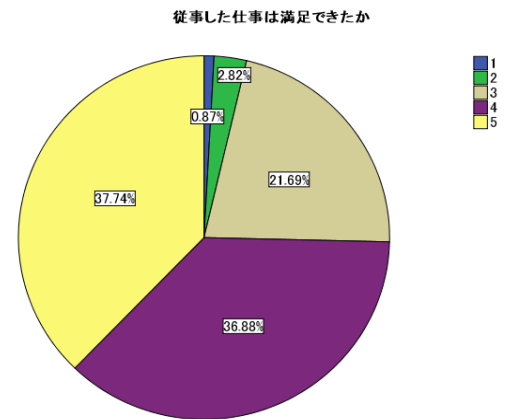
	人数	割合	有効率
1 不満	4	0.8%	0.9%
2 やや不満	13	2.6%	2.9%
3 普通	107	21.6%	23.5%
4 ほぼ満足	162	32.7%	35.5%
5 満足	170	34.3%	37.3%
計	456	91.9%	100.0%
無回答	40	8.1%	
合計	496	100.0%	



Q 1 1-5 従事されたお仕事は満足できるものでしたか

結果分析 サンプル数496件のうち、有効回答数461件
 1,880点/2,305点満点 81% 【評価】A(満足)
 3.7%(17件)の方がやや不満または不満と感じている。これに対し74.6%(344件)の方が満足と感じ、ほぼ満足を加えると74.6%(344件)となっている。
 普通、ほぼ満足および満点が9割以上あり、概ね従事しているお仕事に満足していただけているものと考えられる。

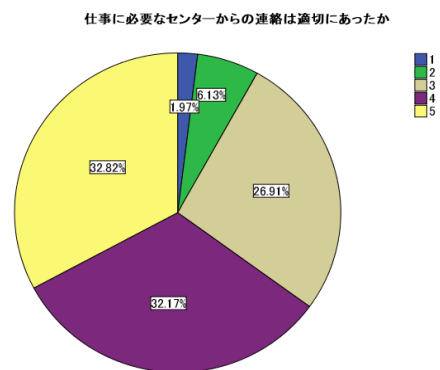
	人数	割合	有効率
1 不満	4	0.8%	0.9%
2 やや不満	13	2.6%	2.8%
3 普通	100	20.2%	21.7%
4 ほぼ満足	170	34.3%	36.9%
5 満足	174	35.1%	37.7%
計	461	92.9%	100.0%
無回答	35	7.1%	
合計	496	100.0%	



Q 1 1-6 お仕事を行う上で必要となる連絡はセンターから適切にあったか

結果分析 サンプル数496件のうち、有効回答数457件
 1,772点/2,285点満点 77.5% 【評価】B(ほぼ満足)
 8.1%(37件)の方がやや不満または不満と感じている。これに対し32.8%(297件)の方が満足と感じ、ほぼ満足を加えると65%(297件)となっている。
 ほぼ満足および満足と感じる方が6割強となっており、対策を要する。

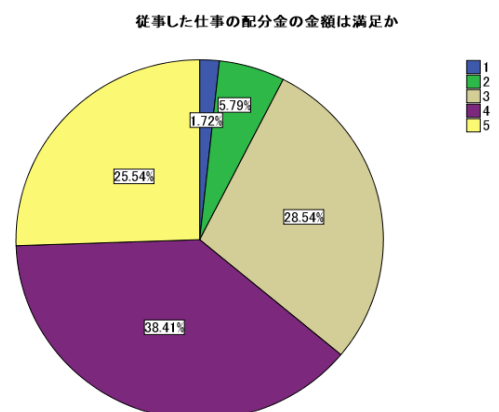
	人数	割合	有効率
1 不満	9	1.8%	2.0%
2 やや不満	28	5.6%	6.1%
3 普通	123	24.8%	26.9%
4 ほぼ満足	147	29.6%	32.2%
5 満足	150	30.2%	32.8%
計	457	92.1%	100.0%
無回答	39	7.9%	
合計	496	100.0%	



Q 1 1-7 従事されたお仕事の配分金は満足できるものでしたか

結果分析 サンプル数496件のうち、有効回答数466件
 1,772点/2,330点満点 76.05% 【評価】B(ほぼ満足)
 7.5%(35件)の方がやや不満または不満と感じている。これに対し63.9%(298件)の方が満足と感じ、ほぼ満足を加えると63.9%(298件)となっている。
 ほぼ満足および満足と感じる方が6割強となっており、対策を要する。

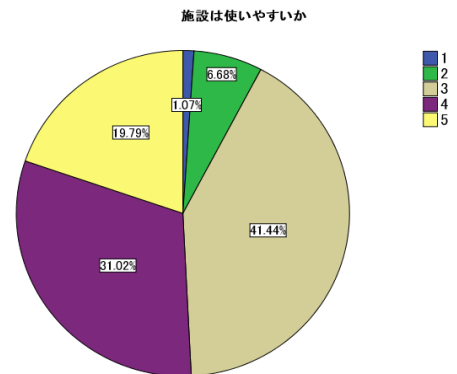
	人数	割合	有効率
1 不満	8	1.6%	1.7%
2 やや不満	27	5.4%	5.8%
3 普通	133	26.8%	28.5%
4 ほぼ満足	179	36.1%	38.4%
5 満足	119	24.0%	25.5%
計	466	94.0%	100.0%
無回答	30	6.0%	
合計	496	100.0%	



Q 1 1-8 生きがい福祉センター施設使用について。施設は使いやすいですか。

〈結果分析〉 サンプル数496件のうち、有効回答数374件
 1,353点／1,870点満点 72.35% 【評価】B(ほぼ満足)
 7.8%(29件)の方がやや不満または不満と感じている。これに対し19.8%(74件)の方が満足と感じ、ほぼ満足を加えると50.8%(190件)となっている。
 普通、ほぼ満足および満点が9割以上おり、概ね施設のつかいやすさに満足していただけているものと考えられる。

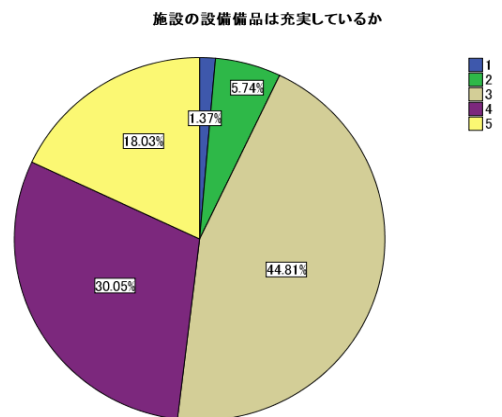
	人数	割合	有効率
1 不満	4	0.8%	1.1%
2 やや不満	25	5.0%	6.7%
3 普通	155	31.3%	41.4%
4 ほぼ満足	116	23.4%	31.0%
5 満足	74	14.9%	19.8%
計	374	75.4%	100.0%
無回答	122	24.6%	
合計	496	100.0%	



Q 1 1-9 生きがい福祉センター施設使用について。施設の設備や備品は充実していますか。

〈結果分析〉 サンプル数496件のうち、有効回答数366件
 1,177点／1,830点満点 64.31% 【評価】B(ほぼ満足)
 7.1%(26件)の方がやや不満または不満と感じている。これに対し18%(66件)の方が満足と感じ、ほぼ満足を加えると48.1%(176件)となっている。
 普通、ほぼ満足および満点がほぼ9割であり、概ね施設の設備や備品に満足していただけているものと考えられる。

	人数	割合	有効率
1 不満	5	1.0%	1.4%
2 やや不満	21	4.2%	5.7%
3 普通	164	33.1%	44.8%
4 ほぼ満足	110	22.2%	30.1%
5 満足	66	13.3%	18.0%
計	366	73.8%	
無回答	130	26.2%	
合計	496	100.0%	



Q 1 1-10 生きがい福祉センター施設使用について。施設内の清掃は行き届いていますか。

〈結果分析〉 サンプル数496件のうち、有効回答数377件
 1,479点／1,885点満点 78.46% 【評価】B(ほぼ満足)
 3.2%(12件)の方がやや不満または不満と感じている。これに対し30.0%(113件)の方が満足と感じ、ほぼ満足を加えると66.9%(252件)となっている。
 普通、ほぼ満足および満点が9割以上おり、概ね良好であると思われる。

	人数	割合	有効率
1 不満	5	1.0%	1.3%
2 やや不満	7	1.4%	1.9%
3 普通	113	22.8%	30.0%
4 ほぼ満足	139	28.0%	36.9%
5 満足	113	22.8%	30.0%
計	377	76.0%	100.0%
無回答	119	24.0%	
合計	496	100.0%	

