

平成30年度 シルバー人材センター会員 アンケート結果

1 【調査の目的】

平成30年度指定管理者事業計画に基づき、シルバー人材センターの会員についてアンケート調査を行い、ニーズや満足度を的確に把握するとともに、今後の事業運営に資するもの。

2 【調査期間・対象】

2018年12月1日から12月31日までに就業した会員 862人

3 【調査方法】

会員へ、12月分配分金明細書送付時にアンケート用紙と返信用封筒を同封し、回収した。

4 【回収数】 478枚

5 【回収率】 55.45%

6 【調査項目と結果】

(1) 性別

男性86.4% 女性11.3% 無回答2.3%

(2) 年齢

60-64歳(2.5%) 65-69歳(19.9%) 70-74歳(37.7%) 75-79歳(30.8%) 80歳以上(9.2%)

(3) 現在の仕事内容

植木選定(4.8%) 草刈(4.6%) 除草(8.4%) 機材等の運搬(1%) 家事支援(0.2%) 襖等張替え(0.8%) 屋内外の清掃(11.7%) 事務補助0.8% 屋内軽作業11.7% 公共施設の清掃2.3% 駅前自転車等整理(9.8%) 駐輪場・駐車場係員(13.2%) 公共施設の管理(10.5%) 公園等清掃管理(2.2%) 公園管理(6.7%) その他(8.4%)
無回答(2.9%)

(4) ひと月あたりの実就業日数

月に5日未満(8.6%) 月に5-9日(31.28%) 月に10日以上(56.5%)
無回答(3.8%)

(5) 希望するひと月あたりの実就業日数

月に5日未満(4%) 月に5-9日(27.8%) 月に10日以上(66.9%)
無回答(1.3%)

(6) 1日あたりの平均就業時間数

1日に2時間程度(14.9%) 1日に3-5時間程度(49.2%) 1日に5時間以上(33.5%)
無回答(2.5%)

(7) 希望する1日あたりの就業時間数

1日に2時間程度(8.6%) 1日に3-5時間程度(54%) 1日に5時間以上(35.4%)
無回答(2.1%)

(8) ひと月あたりの配分金

月に3万円未満(23.8%) 月に3-5万円(32.6%) 月に5-7万円(24.7%) 月に7-10万円(17.6%)
無回答(1.3%)

(9) 希望するひと月あたりの配分金

月に3万円未満(8.4%) 月に3-5万円(28.9%) 月に5-7万円(35.1%) 月に7-10万円(22.8%)
無回答(4.8%)

(10) シルバー人材センターが提供する仕事は国のガイドラインで「おおむね月10日程度以内、おおむね週20時間以内」と決まっていますがご存じですか。

知っている60.5% 知らない35.8% 無回答3.8%

(11) 労働者派遣事業の就業可否

受ける46.4% 受けない45.4% 無回答8.2%

(12) 依頼していただいたお仕事について、各項目に対する満足度 ※各項目5点満点で評価

- ①仕事の案内などはわかりやすかったか
1,747点／2,250点満点 77.64% 【評価】B(ほぼ満足)
(前年度 76.54% B評価 →)
- ②職員の対応は親切・丁寧か
1,819点／2,265点満点 80.31% 【評価】A(満足)
(前年度 78.16% B評価 ↑)
- ③就業相談への対応は十分に行われていたか
1,672点／2,200点満点 76% 【評価】B(ほぼ満足)
(前年度 74.54% B評価 →)
- ④紹介されたお仕事は希望に沿っていたか
1,739点／2,265点満点 76.78% 【評価】B(ほぼ満足)
(前年度 78.89% B評価 →)
- ⑤従事された仕事は満足できたか
1,729点／2,240点満点 77.19% 【評価】B(ほぼ満足)
(前年度 79.86% B評価 →)
- ⑥仕事に必要なセンターからの連絡は適切にあったか。
1,663点／2,255点満点 73.75% 【評価】B(ほぼ満足)
(前年度 73.53% B評価 →)
- ⑦従事した仕事の配分金の金額は満足か
1,549点／2,285点満点 67.79% 【評価】B(ほぼ満足)
(前年度 68.93% B評価 →)
- ⑧生きがい福祉センターについて、施設は使いやすいか。
1,286点／1,745点満点 69.7% 【評価】B(ほぼ満足)
(前年度 74.58% B評価 →)
- ⑨生きがい福祉センターについて、施設の設備や備品は充実しているか。
1,269点／1,840点満点 68.97% 【評価】B(ほぼ満足)
(前年度 74.69% B評価 →)
- ⑩生きがい福祉センターについて、施設の清掃は行き届いているか。
1,459点／1,900点満点 76.79% 【評価】B(ほぼ満足)
(前年度 87.84% A評価 ↓)

評価基準

評価対象率	評価	満足度レベル
80%~100%	A	満足(高い満足度レベル)
60%~79.99%	B	ほぼ満足(通常の満足度レベル)
40%~59.99%	C	普通(低い満足度レベル)
20%~39.99%	D	やや不満(不満足度レベル)
0%~15.99%	E	不満足(早急な改善を要するレベル)

◆ 自由回答(ご意見やご要望)

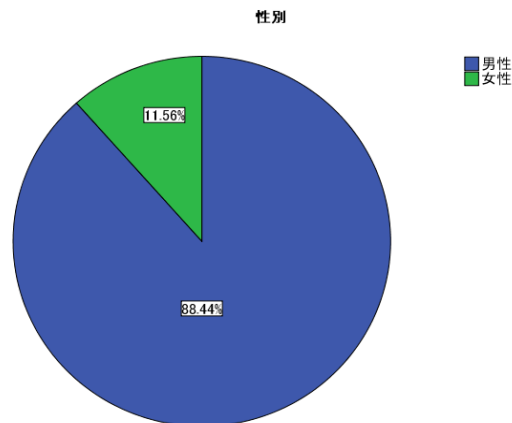
分類	件数	割合	主な意見・要望
会員からのご意見・ご要望	37	31.6%	就業内容や、条件についての要望等
配分金について	33	28.2%	配分金単価を上げてほしい
職員へのご意見・ご要望について	15	12.8%	現場の巡回を行ってほしい等
その他のご意見・ご要望	22	18.8%	今のままでよい等
生きがい福祉センター施設について	10	8.5%	施設を利用したことがないからわからない等
合計	117	100.0%	

7【結果分析調査項目と結果】 サンプル数(回収数) 455件

Q1 性別

結果分析 サンプル数455件のうち、有効回答数442件
 男性88.4%(413人) 女性11.5%(54人)
 男女比は、ほぼ9対1となっている。

	人数	割合	有効率
男性	413	86.4%	88.4%
女性	54	11.3%	11.5%
合計	467	97.7%	
無回答	11	2.3%	
合計	478	100.0%	

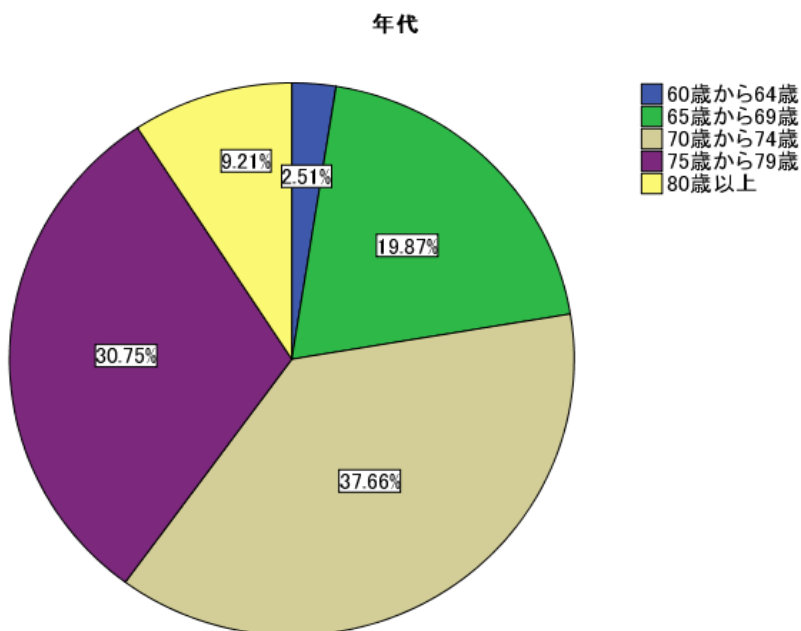


Q2 年齢

＜結果分析＞ サンプル数478件のうち、有効回答数478件

60歳から64歳2.5%(12人)、65歳から69歳19.9%(95人)、70歳から74歳37.7%(180人)、
 75歳から79歳30.8%(147人)、80歳以上9.2%(44人)
 70歳から74歳が37.7%(180人)が多く、次いで75歳から79歳30.8%(147人)65歳から69歳が19.9%(95人)、
 80歳以上9.2%(44人)、60歳から64歳が2.5%(12人)、であった。
 個別にみると、男女とも70歳から74歳が多い結果となった。

	人数	割合	有効率
60歳から64歳	12	2.5%	2.5%
65歳から69歳	95	19.9%	19.9%
70歳から74歳	180	37.7%	37.7%
75歳から79歳	147	30.8%	30.8%
80歳以上	44	9.2%	9.2%
合計	478	100%	
無回答	0	0	
合計	478	100%	

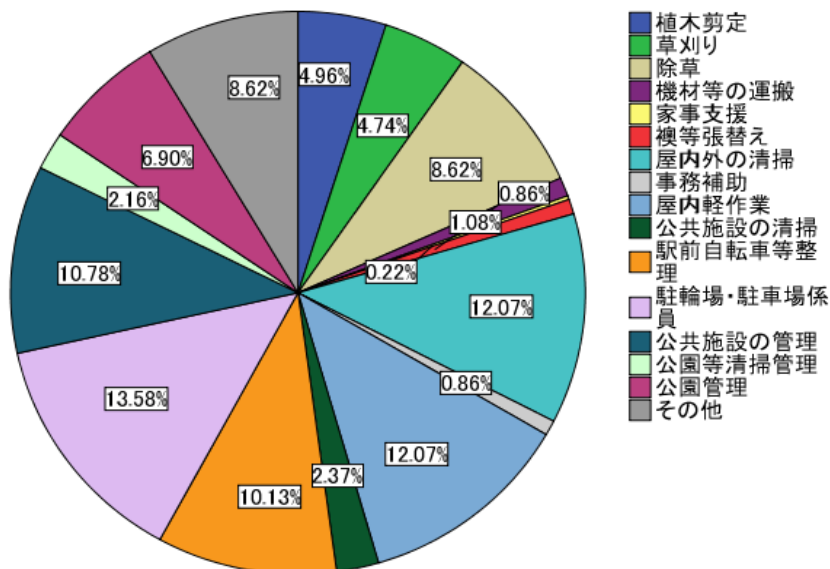


Q 3 現在の仕事内容

〈結果分析〉 サンプル数478件のうち、有効回答数464件
 植木選定5%(23人)、草刈り4.7%(22人)、除草8.6%(40人)、機材等の運搬1.1%(5人)、家事支援0.2%(1人)、襖等張替え0.9%(4人)、屋内外の清掃12.1%(56人)、事務補助0.9%(4人)、屋内軽作業12.1%(56人)、公共施設の清掃2.4%(11人)、駅前自転車等整理10.1%(47人)、駐輪場・駐車場係員13.6%(63人)、公共施設の管理10.8%(50人)、公園等清掃管理2.2%(10人)、公園管理6.9%(32人)、その他8.6%(40人)
 駐輪場・駐車場係員13.6%(63人)が一番多く、次いで、屋内外の清掃12.1%(56人)、屋内軽作業12.1%(56人)という結果となった。

	人数	割合	有効率
植木剪定	23	4.8%	5%
草刈り	22	4.6%	4.7%
除草	40	8.4%	8.6%
機材等の運搬	5	1.0%	1.1%
家事支援	1	0.2%	0.2%
襖等張替え	4	0.8%	0.9%
屋内外の清掃	56	11.7%	12.1%
事務補助	4	0.8%	0.9%
屋内軽作業	56	11.7%	12.1%
公共施設の清掃	11	2.3%	2.4%
駅前自転車等整理	47	9.8%	10.1%
駐輪場・駐車場係員	63	13.2%	13.6%
公共施設の管理	50	10.5%	10.8%
公園等清掃管理	10	2.1%	2.2%
公園管理	32	6.7%	6.9%
その他	40	8.4%	8.6%
合計	464	97.1%	
無回答	14	2.9%	
合計	478	100%	

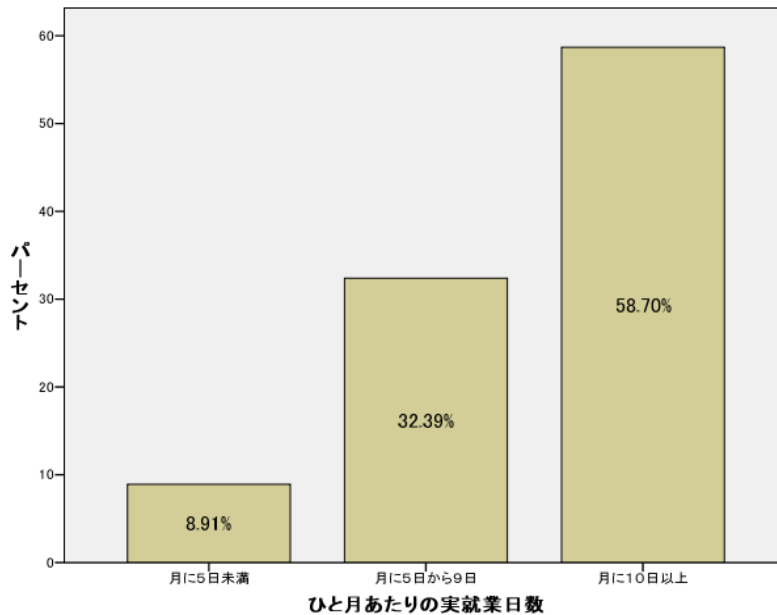
現在の仕事内容



Q 4 ひと月あたりの就業日数はどれくらいですか

＜結果分析＞ サンプル数478件のうち、有効回答数460件
 ひと月に10日以上が58.7% (270人)で過半数を占め、次いで月に5日から9日が32.4% (149人)、月に5日未満は8.9% (41人)という結果となった。
 個別にみると、男性・女性とも70歳から74歳で、ひと月に10日以上の実就業日数が多い。

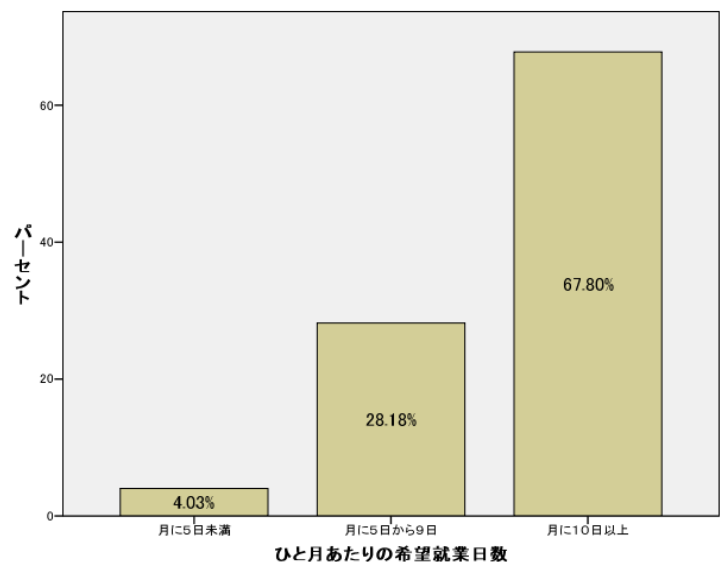
	人数	割合	有効率
月に5日未満	41	8.6%	8.9%
月に5日から9日	149	31.2%	32.4%
月に10日以上	270	56.5%	58.7%
合計	460	96.2%	
無回答	18	3.8%	
合計	478	100%	



Q 4 希望するひと月あたりの就業日数はどれくらいですか

＜結果分析＞ サンプル数478件のうち、有効回答数472件
 希望する日数はひと月に10日以上が67.8% (320人)と過半数である。月に5日未満は4% (19人)と少ない。
 個別にみると、男性・女性とも70歳から74歳で、ひと月に10～14日の就業日数を希望する方が多い。

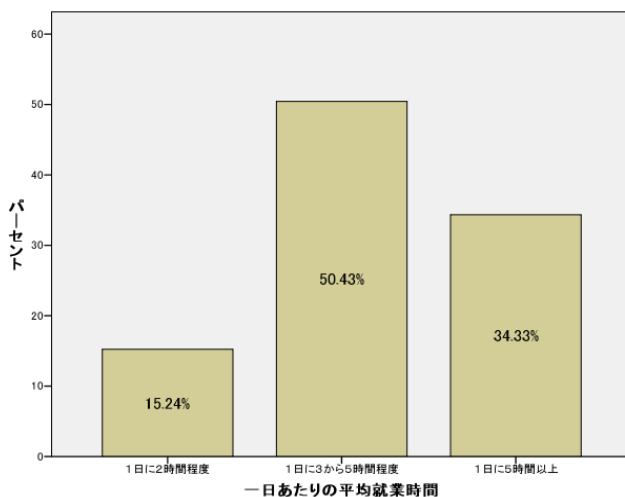
	人数	割合	有効率
月に5日未満	19	4%	4%
月に5日から9日	133	27.8%	28.2%
月に10日以上	320	66.9%	67.8%
合計	472	98.7%	
無回答	6	1.3%	
合計	478	100%	



Q 5 1日あたりの平均就業時間はどれくらいですか

〈結果分析〉 サンプル数478件のうち、有効回答数466件
 1日あたり3～5時間が50.4% (235人)とほぼ半数、次いで5時間以上34.3% (160人)、2時間程度15.2% (71人)となっている。
 男女別にみると、男性は2時間程度が11.1% (45人)、3～5時間が51.5% (208人)、5時間以上37.4% (151人)。女性
 は2時間程度が47.1% (24人)、3～5時間が43.1% (22人)、5時間以上9.8% (5人)となっており、男性は長めの就業時間。女性は短めの就労時間となっている。

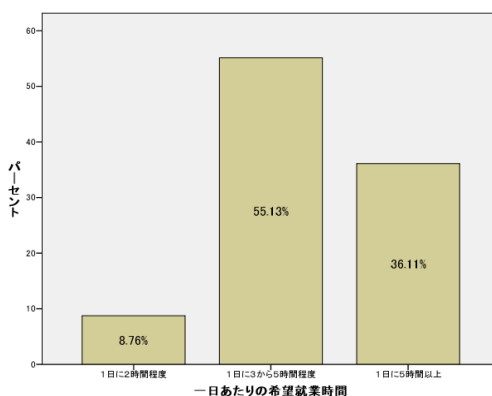
	人数	割合	有効率
1日に2時間程度	71	14.9%	15.2%
1日に3-5時間程度	235	49.2%	50.4%
1日に5時間以上	160	33.5%	34.3%
合計	466	97.5%	
無回答	12	2.5%	
合計	478	100%	



Q 6 希望する1日あたりの平均就業時間はどれくらいですか

〈結果分析〉 サンプル数478件のうち、有効回答数468件
 1日あたり3～5時間が55.1% (258人)とほぼ半数、次いで5時間以上36.1% (169人)となっており、2時間程度は8.8% (41人)と1割未満である。
 男女別にみると、男性は2時間程度が5.9% (24人)、3～5時間が54.1% (220)、5時間以上40% (163人)女性
 は2時間程度が31.4% (16人)、3～5時間が64.7% (33人)、5時間以上3.9% (2人)となっており、女性は3～5時間が半数以上、5時間以上が1割未満となっている。男性は長めの就業時間を希望している。

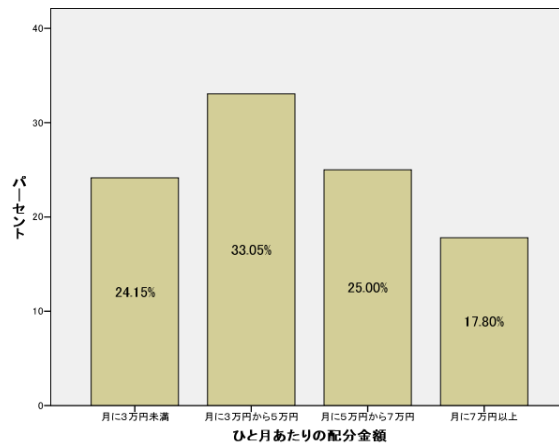
	人数	割合	有効率
1日に2時間程度	41	8.6%	8.8%
1日に3-5時間程度	258	54.0%	55.1%
1日に5時間以上	169	35.4%	36.1%
合計	468	97.9%	
無回答	10	2.1%	
合計	478	100%	



Q7 ひと月あたりの配分金額はどれくらいですか

〈結果分析〉 サンプル数478件のうち、有効回答数472件
 3万円未満24.2%(114人)、3~5万円33.1%(156人)、5~7万円25.0%(118人)、7~10万円17.8%(84人)、
 全体でみるとひと月3~5万円が多くなっている。
 男女別にみると男性は3~5万円、女性は3万円未満が多くなっている。

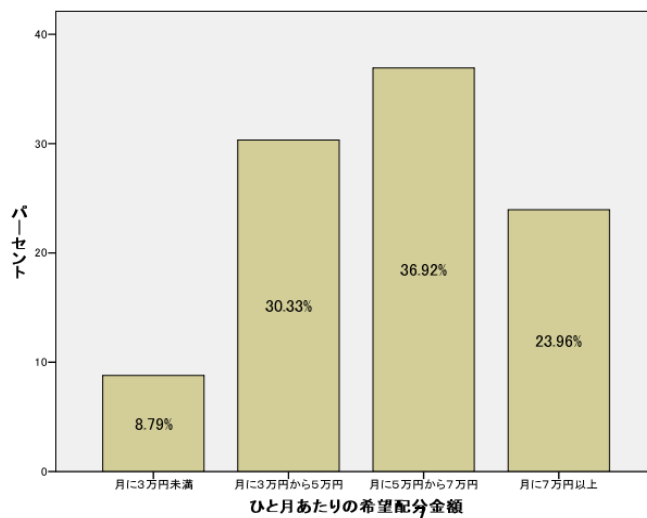
	人数	割合	有効率
月に3万円未満	114	23.8%	24.2%
月に3~5万円	156	32.6%	33.1%
月に5~7万円	118	24.7%	25.0%
月に7~10万円	84	17.6%	17.8%
合計	472	97.8%	
無回答	6	1.3%	
合計	478	100%	



Q8 希望するひと月あたりの配分金額はどれくらいですか

〈結果分析〉 サンプル数478件のうち、有効回答数455件
 3万円未満8.8%(40人)、3~5万円30.3%(138人)、5~7万円36.9%(168人)、7~10万円24.0%(109人)、
 全体でみると5~7万円が多くなっている。男性のほうがより高い収入を希望する傾向となっている。
 男女別にみると男性は5~7万円、女性は3~5万円が多くなっている。

	人数	割合	有効率
月に3万円未満	40	8.4%	8.8%
月に3~5万円	138	28.9%	30.3%
月に5~7万円	168	35.1%	36.9%
月に7~10万円	109	22.8%	24.0%
合計	455	95.2%	
無回答	23	4.8%	
合計	478	100%	

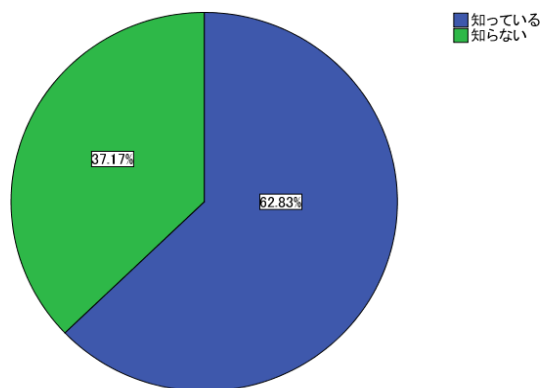


Q 9 シルバー人材センターが提供する仕事は、国のガイドラインで「おおむね月10日程度以内、おおむね週20時間以内」と決まっていますがご存じですか

＜結果分析＞ サンプル数478件のうち、有効回答数448件
 知っている62.8%(289人)、知らない37.2%(171人)
 6割以上の方が知っている結果となった。
 男女別で見ると、男性は知っている人が63.2%、女性は59.6%であり、男性のほうが知っている割合がやや高くなっている。

	人数	割合	有効率
知っている	289	60.5%	62.8%
知らない	171	35.8%	37.2%
合計	460	96.2%	
無回答	18	3.8%	
合計	478	100%	

月10日、週20時間以内

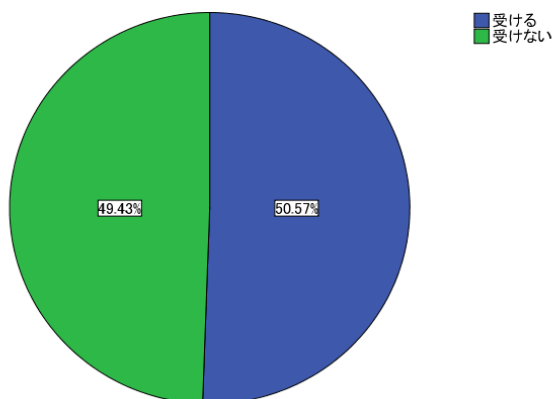


Q 10 労働者派遣事業における派遣のお仕事を受けたいと思いますか

＜結果分析＞ サンプル数478件のうち、有効回答数439件
 受ける50.6%(222人)、受けない49.4%(217人)
 過半数の方が受ける割合である。
 男女別で見ると、男性は受ける人が50.1%、女性は58.1%であり、女性のほうが受けたい割合が高くなっている。年代別で見ると、男女とも70-74歳の方が受ける割合が高くなっている。

	人数	割合	有効率
受ける	222	46.4%	50.6%
受けない	217	45.4%	49.4%
合計	439	91.8%	
無回答	39	8.2%	
合計	478	100%	

労働者派遣事業の就業可否

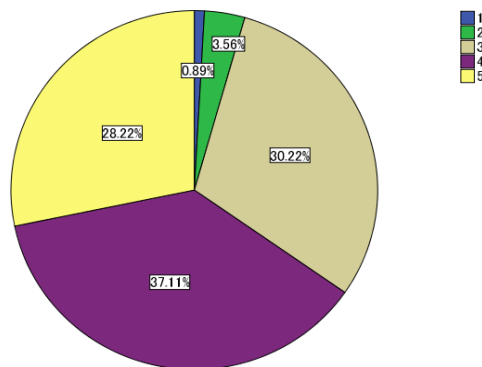


Q 1 2-1 職員が説明する仕事のご案内などは分かりやすかったですか？

＜結果分析＞ サンプル数478件のうち、有効回答数450件
 1,747点／2,250点満点 77.64% 【評価】B(ほぼ満足)
 4.5%(20件)の方がやや不満または不満と感じている。これに対し28.2%(127件)の方が満足と感じ、ほぼ満足を加えると65.3%(294件)となっている。
 普通、ほぼ満足および満足が9割以上あり、概ね良好な説明ができているものと考えられる。

	人数	割合	有効率
1 不満	4	0.8%	0.9%
2 やや不満	16	3.3%	3.6%
3 普通	136	28.5%	30.2%
4 ほぼ満足	167	34.9%	37.1%
5 満足	127	26.6%	28.2%
計	450	94.1%	100%
無回答	28	5.9%	
合計	478	100%	

職員の仕事の説明は分かりやすいか

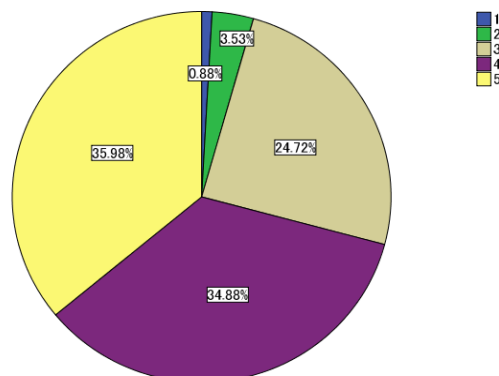


Q 1 2-2 職員の対応は親切・丁寧でしたか

＜結果分析＞ サンプル数478件のうち、有効回答数453件
 1,819点／2,265点満点 80.30% 【評価】A(満足)
 4.4%(20件)の方がやや不満または不満と感じている。これに対し36.0%(163件)の方が満足と感じ、ほぼ満足を加えると70.9%(321件)となっている。
 普通、ほぼ満足および満足が9割以上あり、概ね良好な対応ができているものと考えられる。

	人数	割合	有効率
1 不満	4	0.8%	0.9%
2 やや不満	16	3.3%	3.5%
3 普通	112	23.4%	24.7%
4 ほぼ満足	158	33.1%	34.9%
5 満足	163	34.1%	36.0%
計	453	94.8%	100.0%
無回答	25	5.2%	
合計	478	100.0%	

職員の対応は親切丁寧か

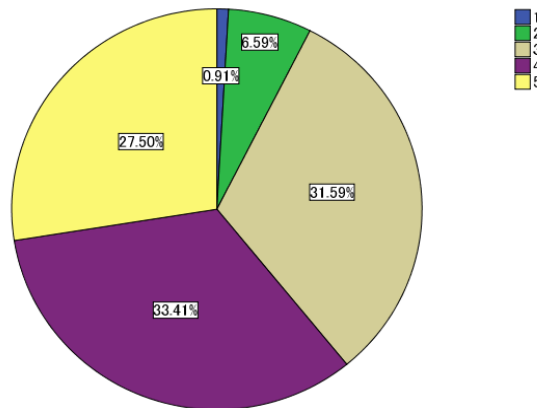


Q 1 2-3 職員の就業相談への対応は十分に行われていましたか

＜結果分析＞ サンプル数478件のうち、有効回答数440件
 1,672点／2,200点満点 76% 【評価】B(ほぼ満足)
 7.5%(33件)の方がやや不満または不満と感じている。これに対し27.5%(121件)の方が満足と感じ、ほぼ満足を加えると60.9%(268件)となっている。
 普通、ほぼ満足および満事が9割以上あり、概ね良好な対応ができているものと考えられる。

	人数	割合	有効率
1 不満	4	0.8%	0.9%
2 やや不満	29	6.1%	6.6%
3 普通	139	29.1%	31.6%
4 ほぼ満足	147	30.8%	33.4%
5 満足	121	25.3%	27.5%
計	440	92.1%	100.0%
無回答	38	7.9%	
合計	478	100.0%	

職員の就業相談の対応は十分か

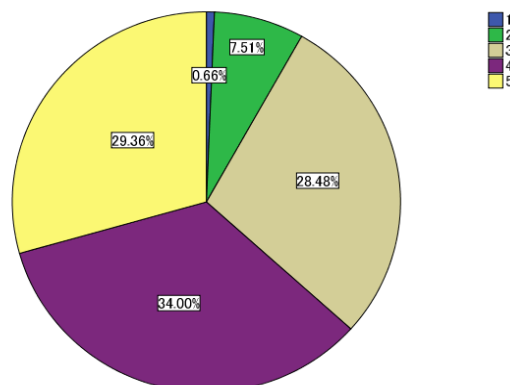


Q 1 2-4 紹介されたお仕事は希望に沿ったものでしたか

結果分析 サンプル数478件のうち、有効回答数453件
 1,739点／2,265点満点 76.78% 【評価】B(ほぼ満足)
 8.2%(37件)の方がやや不満または不満と感じている。これに対し29.4%(133件)の方が満足と感じ、ほぼ満足を加えると63.4%(287件)となっている。
 普通、ほぼ満足および満事が9割以上あり、概ね希望に沿った仕事の紹介ができているものと考えられる。

	人数	割合	有効率
1 不満	3	0.6%	0.7%
2 やや不満	34	7.1%	7.5%
3 普通	129	27.0%	28.5%
4 ほぼ満足	154	32.2%	34.0%
5 満足	133	27.8%	29.4%
計	453	94.8%	100.0%
無回答	25	5.2%	
合計	478	100.0%	

紹介された仕事は希望に沿っていたか

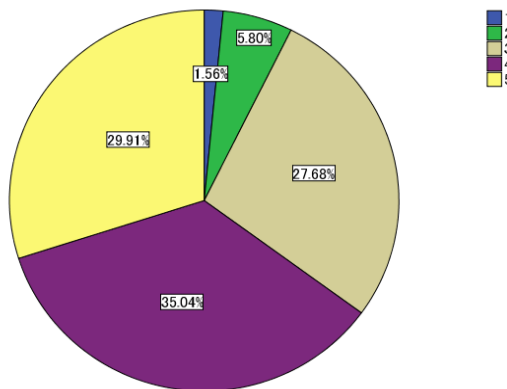


Q 1 2-5 従事されたお仕事は満足できるものでしたか

結果分析 サンプル数478件のうち、有効回答数451件
 1,729点/2,240点満点 77.19% 【評価】B(ほぼ満足)
 7.4%(33件)の方がやや不満または不満と感じている。これに対し29.9%(134件)の方が満足と感じ、ほぼ満足を加えると64.9%(291件)となっている。
 普通、ほぼ満足および満足が9割以上あり、概ね従事しているお仕事に満足していただけているものと考えられる。

	人数	割合	有効率
1 不満	7	1.5%	1.6%
2 やや不満	26	5.4%	5.8%
3 普通	124	25.9%	27.7%
4 ほぼ満足	157	32.8%	35.0%
5 満足	134	28.0%	29.9%
計	448	93.7%	100.0%
無回答	30	6.3%	
合計	478	100.0%	

従事した仕事は満足できたか

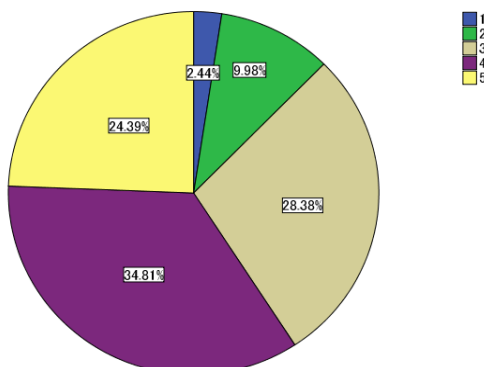


Q 1 2-6 お仕事を行う上で必要となる連絡はセンターから適切にあったか

結果分析 サンプル数478件のうち、有効回答数451件
 1,663点/2,255点満点 73.75% 【評価】B(ほぼ満足)
 12.4%(56件)の方がやや不満または不満と感じている。これに対し24.4%(110件)の方が満足と感じ、ほぼ満足を加えると59.2%(267件)となっている。
 ほぼ満足および満足と感じる方が6割弱となっており、対策を要する。

	人数	割合	有効率
1 不満	11	2.3%	2.4%
2 やや不満	45	9.4%	10.0%
3 普通	128	26.8%	28.4%
4 ほぼ満足	157	32.8%	34.8%
5 満足	110	23.0%	24.4%
計	451	94.4%	100.0%
無回答	27	5.6%	
合計	478	100.0%	

仕事に必要なセンターからの連絡は適切にあったか

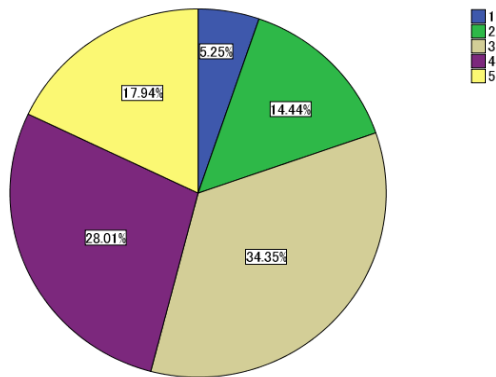


Q 1 2-7 従事されたお仕事の配分金は満足できるものでしたか

結果分析 サンプル数478件のうち、有効回答数457件
 1,549点/2,285点満点 67.78% 【評価】B(ほぼ満足)
 19.7%(90件)の方がやや不満または不満と感じている。これに対し17.9%(82件)の方が満足と感じ、ほぼ満足を加えると45.9%(210件)となっている。
 評価が最も低い項目である。このことについては今後の対策を要するものである。

	人数	割合	有効率
1 不満	24	5.0%	5.3%
2 やや不満	66	13.8%	14.4%
3 普通	157	32.8%	34.4%
4 ほぼ満足	128	26.8%	28.0%
5 満足	82	17.2%	17.9%
計	457	95.6%	100.0%
無回答	21	4.4%	
合計	478	100.0%	

従事した仕事の配分金の金額は満足か

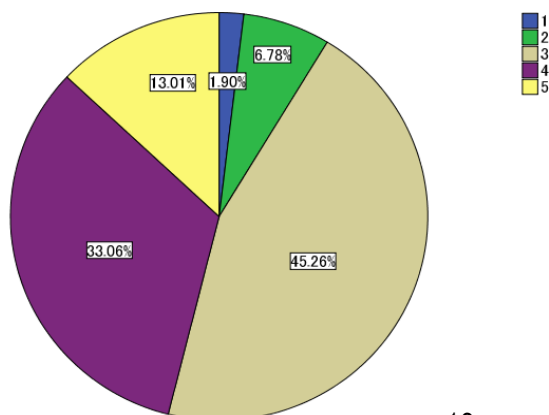


Q 1 2-8 生きがい福祉センター施設使用について。施設は使いやすいですか。

<結果分析> サンプル数478件のうち、有効回答数369件
 1,286点/1,845点満点 69.7% 【評価】B(ほぼ満足)
 8.7%(32件)の方がやや不満または不満と感じている。これに対し13%(48件)の方が満足と感じ、ほぼ満足を加えると46.1%(170件)となっている。
 普通、ほぼ満足および満点が9割以上あり、概ね施設のつかいやすさに満足していただけているものと考えられる。

	人数	割合	有効率
1 不満	7	1.5%	1.9%
2 やや不満	25	5.2%	6.8%
3 普通	167	34.9%	45.3%
4 ほぼ満足	122	25.5%	33.1%
5 満足	48	10.0%	13.0%
計	369	77.2%	100.0%
無回答	109	22.8%	
合計	478	100.0%	

施設は使いやすいか

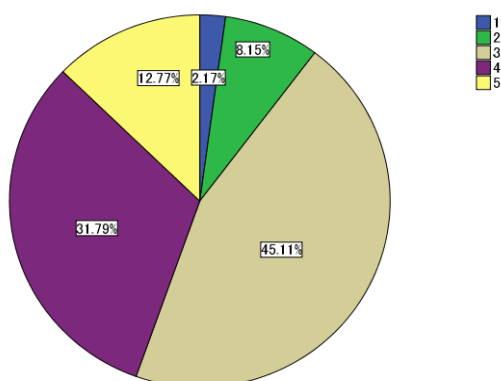


Q 1 2-9 生きがい福祉センター施設使用について。施設の設備や備品は充実していますか。

＜結果分析＞ サンプル数478件のうち、有効回答数368件
 1,269点／1,840点満点 68.96% 【評価】B(ほぼ満足)
 10.4%(38件)の方がやや不満または不満と感じている。これに対し12.8%(47件)の方が満足と感じ、ほぼ満足を加えると44.6%(164件)となっている。
 普通、ほぼ満足および満足がほぼ9割であり、概ね施設の設備や備品に満足していただけているものと考えられる。

	人数	割合	有効率
1 不満	8	1.7%	2.2%
2 やや不満	30	6.3%	8.2%
3 普通	166	34.7%	45.1%
4 ほぼ満足	117	24.5%	31.8%
5 満足	47	9.8%	12.8%
計	368	77.0%	100.0%
無回答	110	23.0%	
合計	478	100.0%	

施設の設備備品は充実しているか



Q 1 2-10 生きがい福祉センター施設使用について。施設内の清掃は行き届いていますか。

＜結果分析＞ サンプル数478件のうち、有効回答数380件
 1,459点／1,900点満点 76.78% 【評価】B(ほぼ満足)
 5.8%(22件)の方がやや不満または不満と感じている。これに対し27.6%(105件)の方が満足と感じ、ほぼ満足を加えると63.1%(240件)となっている。
 普通、ほぼ満足および満足が9割以上あり、概ね良好であると思われる。

	人数	割合	有効率
1 不満	4	0.8%	1.1%
2 やや不満	18	3.8%	4.7%
3 普通	118	24.7%	31.1%
4 ほぼ満足	135	28.2%	35.5%
5 満足	105	22.0%	27.6%
計	380	79.5%	100.0%
無回答	98	20.5%	
合計	478	100.0%	

施設の清掃は行き届いているか

