

平成29年度 シルバー人材センター会員 アンケート結果

1 【調査の目的】

平成29年度指定管理者事業計画に基づき、シルバー人材センターの会員についてアンケート調査を行い、ニーズや満足度を的確に把握するとともに、今後の事業運営に資するもの。

2 【調査期間・対象】

2017年12月1日から12月31日までに就業した会員 846人

3 【調査方法】

会員へ、12月分配分金明細書送付時にアンケート用紙と返信用封筒を同封し、回収した。

4 【回収数】 455枚

5 【回収率】 53.78%

6 【調査項目と結果】

(1) 性別

男性85.9% 女性11.2% 無回答2.9%

(2) 年齢

60-64歳(2.6%) 65-69歳(22.2%) 70-74歳(38.5%) 75-79歳(28.4%) 80歳以上(8.4%)

(3) ひと月あたりの実就業日数

月に5日未満(9%) 月に5-9日(31.9%) 月に10-14日(57.8%)
無回答(1.3%)

(4) 希望するひと月あたりの実就業日数

月に5日未満(2.9%) 月に5-9日(26.6%) 月に10-14日(69.5%)
無回答(1.1%)

(5) 1日あたりの平均就業時間数

1日に2時間程度(14.3%) 1日に3-5時間程度(48.1%) 1日に5時間以上(36.5%)
無回答(1.1%)

(6) 希望する1日あたりの就業時間数

1日に2時間程度(6.6%) 1日に3-5時間程度(53.4%) 1日に5時間以上(38.9%)
無回答(1.1%)

(7) ひと月あたりの配分金

月に3万円未満(21.8%) 月に3-5万円(35.4%) 月に5-7万円(23.3%) 月に7-10万円(17.4%)
無回答(2.2%)

(8) 希望するひと月あたりの配分金

月に3万円未満(7.3%) 月に3-5万円(32.1%) 月に5-7万円(35.2%) 月に7-10万円(24.2%)
無回答(1.3%)

(9) シルバー人材センターが提供する仕事は国のガイドラインで「おおむね月10日程度以内、おおむね週20時間以内」と決まっていますがご存じですか。

知っている63.3% 知らない35.2% 無回答1.5%

(10) 労働者派遣事業の就業可否

受ける51% 受けない41.3% 無回答7.7%

(11) 高齢者支援事業での有償ボランティアに参加したいか

参加したい69.5% 参加したくない24.6% 無回答5.9%

(12) 依頼していただいたお仕事について、各項目に対する満足度 ※各項目5点満点で評価

- ①入会の手続きや仕事の案内はわかりやすかったか
 1,657点／2,165点満点 76.54% 【評価】B(ほぼ満足)
 (前年度 76.76% B評価 →)
- ②職員の対応は親切・丁寧か
 1,700点／2,175点満点 78.16% 【評価】B(ほぼ満足)
 (前年度 78.76% B評価 →)
- ③就業相談への対応は十分に行われていたか
 1,584点／2,125点満点 74.54% 【評価】B(ほぼ満足)
 (前年度 75.64% B評価 →)
- ④紹介されたお仕事は希望に沿っていたか
 1,708点／2,165点満点 78.89% 【評価】B(ほぼ満足)
 (前年度 78.46% B評価 →)
- ⑤従事された仕事は満足できたか
 1,737点／2,175点満点 79.86% 【評価】B(ほぼ満足)
 (前年度 78.46% B評価 →)
- ⑥仕事に必要なセンターからの連絡は適切にあったか。
 1,592点／2,165点満点 73.53% 【評価】B(ほぼ満足)
 (前年度 73.85% B評価 →)
- ⑦従事した仕事の配分金の金額は満足か
 1,513点／2,195点満点 68.93% 【評価】B(ほぼ満足)
 (前年度 67.98% B評価 →)
- ⑧生きがい福祉センターについて、施設は使いやすいか。
 1,279点／1,715点満点 74.58% 【評価】B(ほぼ満足)
 (前年度 78.43% B評価 →)
- ⑨生きがい福祉センターについて、施設の設備や備品は充実しているか。
 1,266点／1,695点満点 74.69% 【評価】B(ほぼ満足)
 (前年度 78.8% B評価 →)
- ⑩生きがい福祉センターについて、施設の清掃は行き届いているか。
 1,399点／1,735点満点 80.63% 【評価】A(満足)
 (前年度 87.84% A評価 →)

評価基準

評価対象率	評価	満足度レベル
80%-100%	A	満足(高い満足度レベル)
60%-79.99%	B	ほぼ満足(通常の満足度レベル)
40%-59.99%	C	普通(低い満足度レベル)
20%-39.99%	D	やや不満(不満足度レベル)
0%-15.99%	E	不満足(早急な改善を要するレベル)

◆ 自由回答(ご意見やご要望)

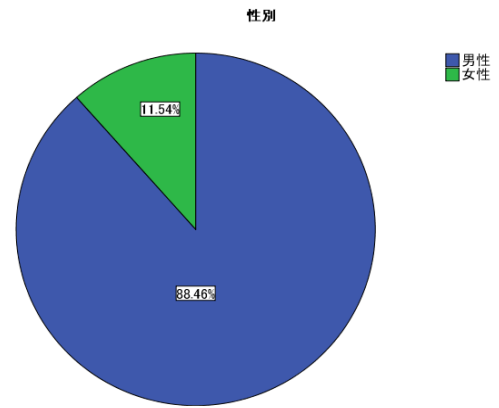
分類	件数	割合	主な意見・要望
会員からのご意見・ご要望	46	39.7%	就業内容や、条件についての要望等
職員へのご意見・ご要望について	20	17.2%	現場の巡回を行ってほしい等
その他のご意見・ご要望	38	32.8%	講習会について等
生きがい福祉センター施設について	12	10.3%	施設を利用したことがないからわからない等
合計	116	100.0%	

7【結果分析調査項目と結果】 サンプル数(回収数) 455件

Q1 性別

結果分析 サンプル数455件のうち、有効回答数442件
 男性88.5%(391人) 女性11.5%(51人)
 男女比は、ほぼ9対1となっている。

	人数	割合	有効率
男性	391	85.9%	88.5%
女性	51	11.2%	11.5%
合計	442	97.1%	
無回答	13	2.9%	
合計	455	100%	

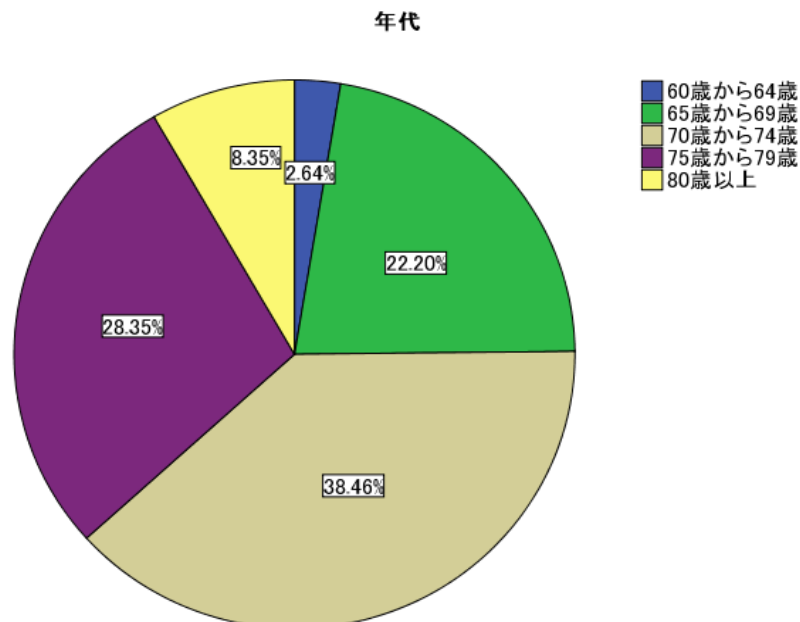


Q2 年齢

<結果分析> サンプル数455件のうち、有効回答数455件

60歳から64歳2.6%(12人)、65歳から69歳22.2%(101人)、70歳から74歳38.5%(175人)、
 75歳から79歳28.4%(129人)、80歳以上8.4%(38人)
 70歳から74歳が38.5%(175人)が多く、次いで75歳から79歳28.4%(129人)65歳から69歳が22.2%(101人)、
 80歳以上8.4%(38人)、60歳から64歳が2.6%(12人)、であった。
 個別にみると、男女とも70歳から74歳が多く、全体の比率と同じ結果となった。

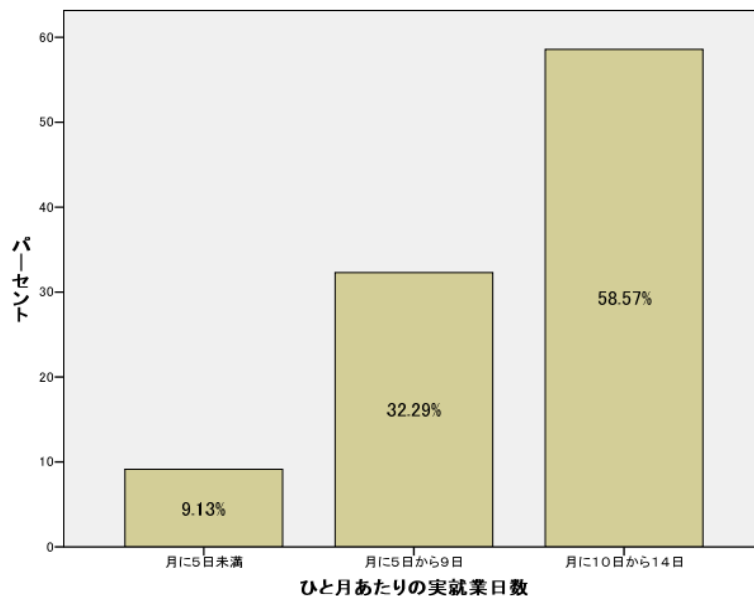
	人数	割合	有効率
60歳から64歳	12	2.6%	2.6%
65歳から69歳	101	22.2%	22.2%
70歳から74歳	175	38.5%	38.5%
75歳から79歳	129	28.4%	28.4%
80歳以上	38	8.4%	8.4%
合計	455	100%	
無回答	0	0	
合計	455	100%	



Q 3 ひと月あたりの就業日数はどれくらいですか

<結果分析> サンプル数455件のうち、有効回答数449件
 ひと月に10日から14日が57.8% (263人)で過半数を占め、次いで月に5日から9日が32.3% (145人)、月に5日未満は9.1% (41人)という結果となった。
 個別にみると、男性・女性とも70歳から74歳で、ひと月に10～14日の就業日数が多い。

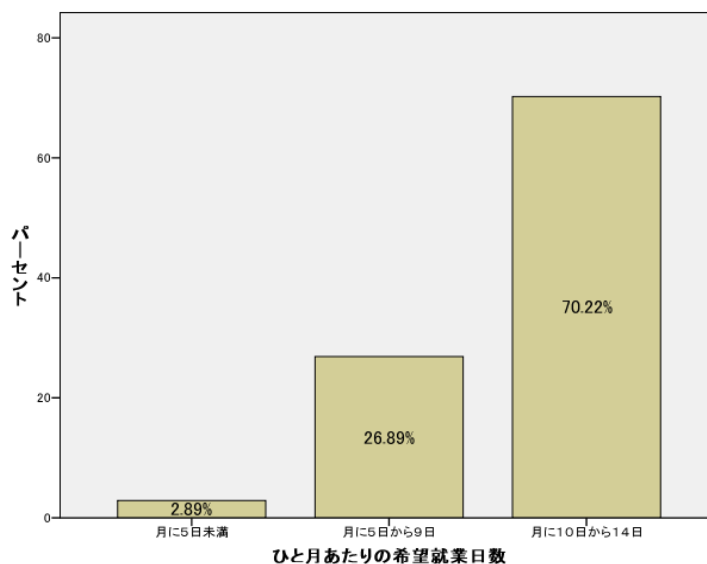
	人数	割合	有効率
月に5日未満	41	9.0%	9.1%
月に5日から9日	145	31.9%	32.3%
月に10日から14日	263	57.8%	58.6%
合計	449	98.7%	
無回答	6	1.3%	
合計	455	100%	



Q 4 希望するひと月あたりの就業日数はどれくらいですか

<結果分析> サンプル数455件のうち、有効回答数450件
 希望する日数はひと月に10日から14日が70.2% (316人)と過半数である。月に5日未満は2.9% (13人)と少ない。
 個別にみると、男性・女性とも70歳から74歳で、ひと月に10～14日の就業日数を希望する方が多い。

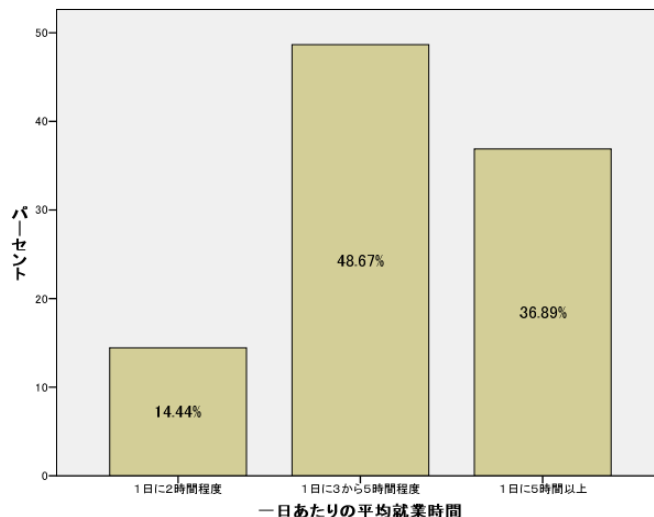
	人数	割合	有効率
月に5日未満	13	2.9%	2.9%
月に5日から9日	121	26.6%	26.9%
月に10日から14日	316	69.5%	70.2%
合計	450	98.9%	
無回答	5	1.1%	
合計	455	100%	



Q 5 1日あたりの平均就業時間はどれくらいですか

＜結果分析＞ サンプル数455件のうち、有効回答数450件
 1日あたり3～5時間が48.7% (219人)とほぼ半数、次いで5時間以上36.9% (166人)、2時間程度14.4% (65人)となっている。
 男女別にみると、男性は2時間程度が11.1% (43人)、3～5時間が48.2% (187人)、5時間以上40.7% (158人)。女性
 は2時間程度が42.9% (21人)、3～5時間が46.9% (23人)、5時間以上10.2% (5人)となっており、男性は長めの就業時間。女性は短めの就労時間となっている。

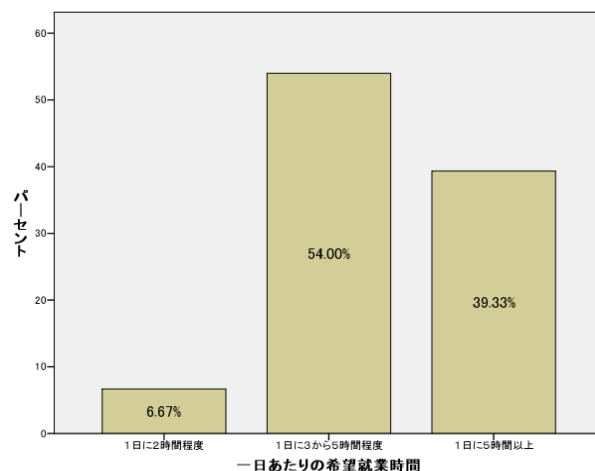
	人数	割合	有効率
1日に2時間程度	65	14.3%	14.4%
1日に3-5時間程度	219	48.1%	48.7%
1日に5時間以上	166	36.5%	36.9%
合計	450	98.9%	
無回答	5	1.1%	
合計	455	100%	



Q 6 希望する1日あたりの平均就業時間はどれくらいですか

＜結果分析＞ サンプル数455件のうち、有効回答数450件
 1日あたり3～5時間が54% (243人)とほぼ半数、次いで5時間以上39.3% (177人)となっており、2時間程度は6.7% (30人)と1割未満である。
 男女別にみると、男性は2時間程度が4.9% (19人)、3～5時間が51.8% (201人)、5時間以上43.3% (168人)女性
 は2時間程度が22.4% (11人)、3～5時間が65.3% (32人)、5時間以上12.2% (6人)となっており、女性は3～5時間が半数以上、5時間以上が1割程度となっている。男性は長めの就業時間を希望している。

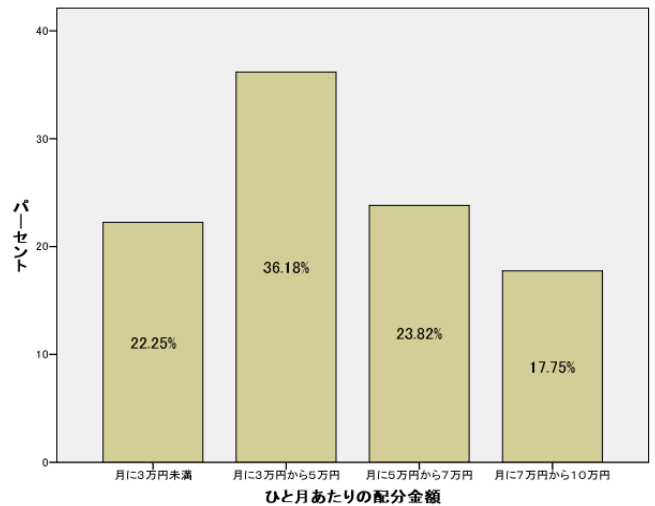
	人数	割合	有効率
1日に2時間程度	30	6.6%	6.7%
1日に3-5時間程度	243	53.4%	54%
1日に5時間以上	177	38.9%	39.3%
合計	450	98.9%	
無回答	5	1.1%	
合計	455	100%	



Q7 ひと月あたりの配分金額はどれくらいですか

〈結果分析〉 サンプル数455件のうち、有効回答数445件
 3万円未満22.2%(99人)、3~5万円36.2%(161人)、5~7万円23.8%(106人)、7~10万円17.8%(79人)、
 全体でみるとひと月3~5万円が多くなっている。
 男女別にみると男性は3~5万円、女性は3万円未満が多くなっている。

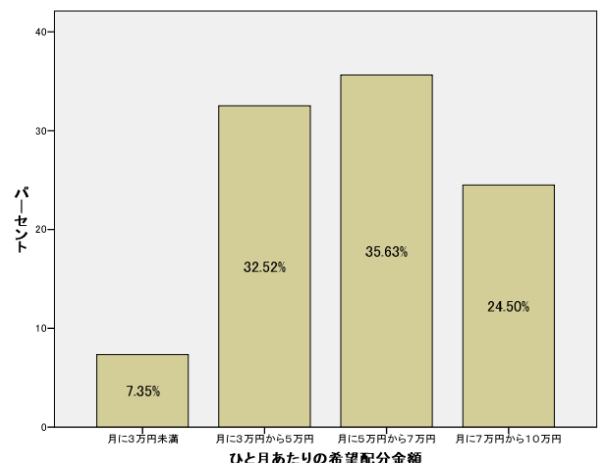
	人数	割合	有効率
月に3万円未満	99	21.8%	22.2%
月に3~5万円	161	35.4%	36.2%
月に5~7万円	106	23.3%	23.8%
月に7~10万円	79	17.4%	17.8%
合計	445	97.8%	
無回答	10	2.2%	
合計	455	100%	



Q8 希望するひと月あたりの配分金額はどれくらいですか

〈結果分析〉 サンプル数455件のうち、有効回答数449件
 3万円未満7.3%(33人)、3~5万円32.5%(146人)、5~7万円35.6%(173人)、7~10万円24.5%(110人)、
 全体でみると5~7万円が多くなっている。男性のほうがより高い収入を希望する傾向となっている。
 男女別にみると男性は5~7万円、女性は3~5万円が多くなっている。

	人数	割合	有効率
月に3万円未満	33	7.3%	7.3%
月に3~5万円	146	32.1%	32.5%
月に5~7万円	160	35.2%	35.6%
月に7~10万円	110	24.2%	24.5%
合計	449	98.7%	
無回答	6	1.3%	
合計	455	100%	

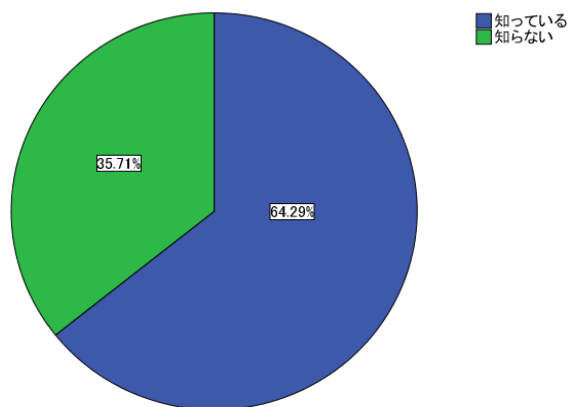


Q 9 シルバー人材センターが提供する仕事は、国のガイドラインで「おおむね月10日程度以内、おおむね週20時間以内」と決まっていますがご存じですか

＜結果分析＞ サンプル数455件のうち、有効回答数448件
 知っている64.3%(288人)、知らない35.7%(160人)
 6割以上の方が知っている結果となった。
 男女別で見ると、男性は知っている人が67%、女性は46%であり、男性のほうが知っている割合が高くなっている。

	人数	割合	有効率
知っている	288	63.3%	64.3%
知らない	160	35.2%	35.7%
合計	448	98.5%	
無回答	7	1.5%	
合計	455	100%	

月10日、週20時間以内

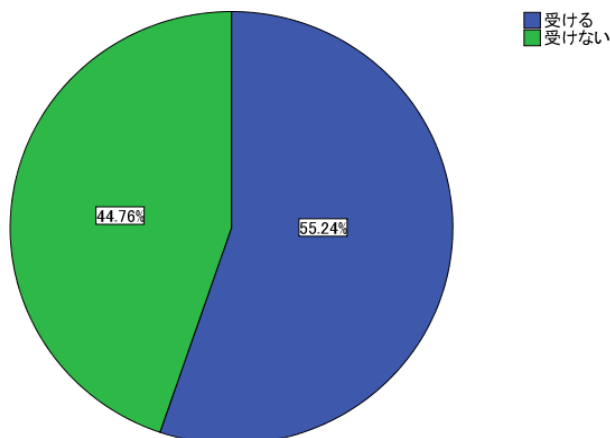


Q 10 労働者派遣事業における派遣のお仕事を受けたいと思いますか

＜結果分析＞ サンプル数455件のうち、有効回答数420件
 受ける55.2%(232人)、受けない44.8%(188人)
 過半数の方が受ける割合である。
 男女別で見ると、男性は受ける人が56.5%、女性は48.9%であり、男性のほうが受けたい割合が高くなっている。年代別で見ると、男性は60-64歳、女性は65-69歳の方が受ける割合が高くなっている。

	人数	割合	有効率
受ける	232	51.0%	55.2%
受けない	188	41.3%	44.8%
合計	420	92.3%	
無回答	35	7.7%	
合計	455	100%	

労働者派遣事業の就業可否

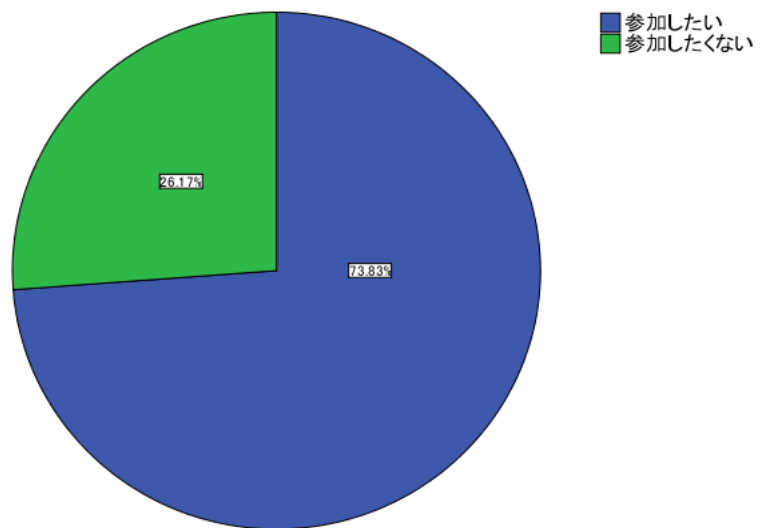


Q 1 1 高齢者支援事業での有償ボランティアに参加したいですか

＜結果分析＞ サンプル数455件のうち、有効回答数455件
 参加したい73.8%（316人）、参加したくない26.2%（112人）
 参加したい方が7割となっている。
 男女別で見ると男性の参加したい人74.6%、女性の参加し
 たい人68.8%であり、男性のほうが若干多い結果となった。

	人数	割合	有効率
参加したい	316	69.5%	73.8%
参加したくない	112	24.6%	26.2%
合計	428	92.3%	
無回答	27	7.7%	
合計	455	100%	

高齢者支援事業の有償ボランティア



※参加したくない理由

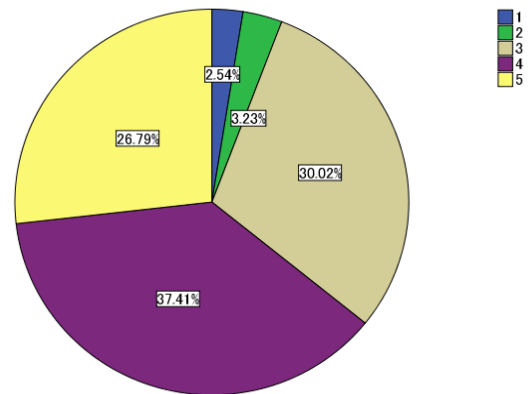
現在就業中のため	32	技術を持っていない	1
時間がない	18	興味がない・面倒	1
自身が高齢のため	11		
内容がよくわからない	7		
すでにボランティア活動を行っているため	5		
自信がない	5		
条件があえばやってみたい	4		
プライバシーにかかわりたくない	3		
年齢と体力を考えて仕事をしたい	3	計	90

Q 1 2-1 職員が説明する仕事のご案内などは分かりやすかったですか？

＜結果分析＞ サンプル数455件のうち、有効回答数433件
 1,657点／2,165点満点 76.54% 【評価】B(ほぼ満足)
 5.7%(25件)の方がやや不満または不満と感じている。これに対し26.8%(116件)の方が満足と感じ、ほぼ満足を加えると64.2%(278件)となっている。
 普通、ほぼ満足および満足を9割以上おり、概ね良好な説明ができていているものと考えられる。

	人数	割合	有効率
1 不満	11	2.4%	2.5%
2 やや不満	14	3.1%	3.2%
3 普通	130	28.6%	30.0%
4 ほぼ満足	162	35.6%	37.4%
5 満足	116	25.5%	26.8%
計	433	95.2%	100%
無回答	22	4.8%	
合計	455	100%	

職員の仕事の説明は分かりやすいか

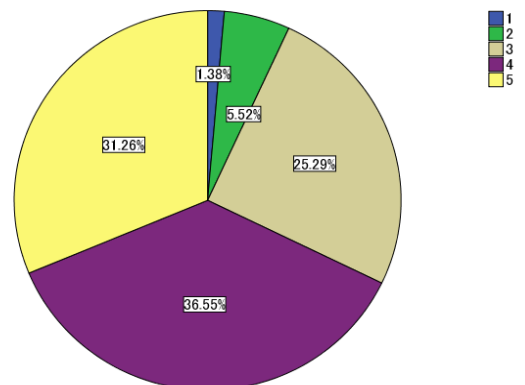


Q 1 2-2 職員の対応は親切・丁寧でしたか

＜結果分析＞ サンプル数495件のうち、有効回答数484件
 1,700点／2,175点満点 78.16% 【評価】B(ほぼ満足)
 6.9%(30件)の方がやや不満または不満と感じている。これに対し31.3%(136件)の方が満足と感じ、ほぼ満足を加えると67.9%(295件)となっている。
 普通、ほぼ満足および満足を9割以上おり、概ね良好な対応ができていているものと考えられる。

	人数	割合	有効率
1 不満	6	1.3%	1.4%
2 やや不満	24	5.3%	5.5%
3 普通	110	24.2%	25.3%
4 ほぼ満足	159	34.9%	36.6%
5 満足	136	29.9%	31.3%
計	435	95.6%	100.0%
無回答	20	4.4%	
合計	455	100.0%	

職員の対応は親切丁寧か

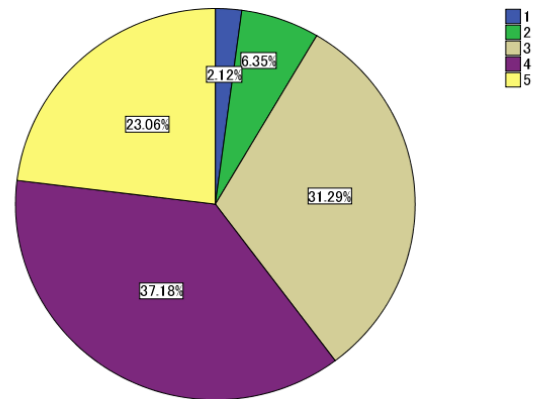


Q 1 2-3 職員の就業相談への対応は十分に行われていましたか

＜結果分析＞ サンプル数455件のうち、有効回答数425件
 1,584点／2,125点満点 74.54% 【評価】B(ほぼ満足)
 8.5%(36件)の方がやや不満または不満と感じている。これに対し23.1%(256件)の方が満足と感じ、ほぼ満足を加えると60.3%(256件)となっている。
 普通、ほぼ満足および満事が9割以上あり、概ね良好な対応ができているものと考えられる。

	人数	割合	有効率
1 不満	9	2.0%	2.1%
2 やや不満	27	5.9%	6.4%
3 普通	133	29.2%	31.3%
4 ほぼ満足	158	34.7%	37.2%
5 満足	98	21.5%	23.1%
計	425	93.4%	100.0%
無回答	30	6.6%	
合計	455	100.0%	

職員の就業相談の対応は十分か

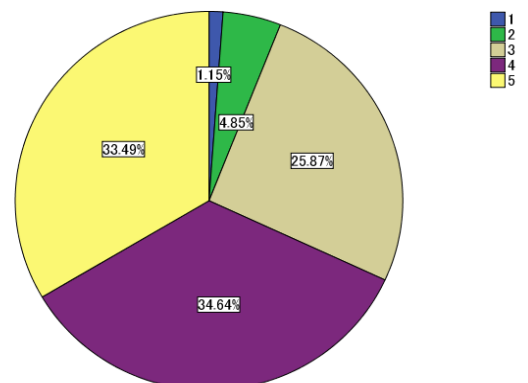


Q 1 2-4 紹介されたお仕事は希望に沿ったものでしたか

結果分析 サンプル数495件のうち、有効回答数480件
 1,592点／2,165点満点 73.53% 【評価】B(ほぼ満足)
 6%(26件)の方がやや不満または不満と感じている。これに対し33.5%(145件)の方が満足と感じ、ほぼ満足を加えると68.1%(295件)となっている。
 普通、ほぼ満足および満事が9割以上あり、概ね希望に沿った仕事の紹介ができているものと考えられる。

	人数	割合	有効率
1 不満	5	1.1%	1.2%
2 やや不満	21	4.6%	4.8%
3 普通	112	24.6%	25.9%
4 ほぼ満足	150	33.0%	34.6%
5 満足	145	31.9%	33.5%
計	433	95.2%	100.0%
無回答	22	4.8%	
合計	455	100.0%	

紹介された仕事は希望に沿っていたか

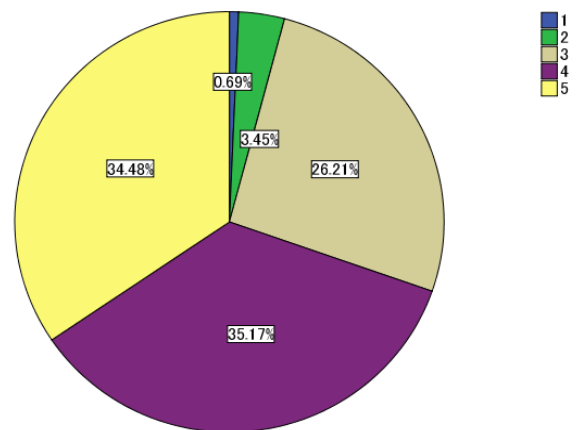


Q 1 2-5 従事されたお仕事は満足できるものでしたか

結果分析 サンプル数495件のうち、有効回答数481件
 1,737点／2,175点満点 79.86% 【評価】B(ほぼ満足)
 4.1%(18件)の方がやや不満または不満と感じている。これに対し34.5%(150件)の方が満足と感じ、ほぼ満足を加えると69.7%(303件)となっている。
 普通、ほぼ満足および満事が9割以上あり、概ね従事しているお仕事に満足していただけているものと考えられる。

	人数	割合	有効率
1 不満	3	0.7%	0.7%
2 やや不満	15	3.3%	3.4%
3 普通	114	25.1%	26.2%
4 ほぼ満足	153	33.6%	35.2%
5 満足	150	33.0%	34.5%
計	435	95.6%	100.0%
無回答	20	4.4%	
合計	455	100.0%	

従事した仕事は満足できたか

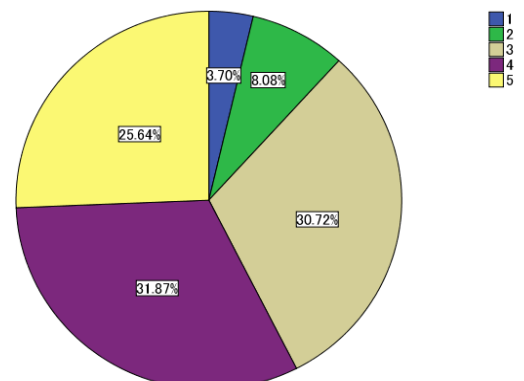


Q 1 2-6 お仕事を行う上で必要となる連絡はセンターから適切にあったか

結果分析 サンプル数455件のうち、有効回答数433件
 1,592点／2,165点満点 73.53% 【評価】B(ほぼ満足)
 11.8%(51件)の方がやや不満または不満と感じている。これに対し25.6%(111件)の方が満足と感じ、ほぼ満足を加えると57.5%(249件)となっている。
 ほぼ満足および満足と感じる方が6割弱となっており、対策を要する。

	人数	割合	有効率
1 不満	16	3.5%	3.7%
2 やや不満	35	7.7%	8.1%
3 普通	133	29.2%	30.7%
4 ほぼ満足	138	30.3%	31.9%
5 満足	111	24.4%	25.6%
計	433	95.2%	100.0%
無回答	22	4.8%	
合計	455	100.0%	

仕事に必要なセンターからの連絡は適切にあったか

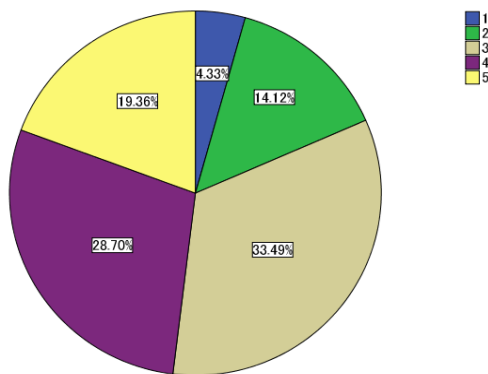


Q 1 2-7 従事されたお仕事の配分金は満足できるものでしたか

結果分析 サンプル数455件のうち、有効回答数439件
 1,513点／2,195点満点 68.93% 【評価】B(ほぼ満足)
 18.4%(81件)の方がやや不満または不満と感じている。これに対し19.4%(85件)の方が満足と感じ、ほぼ満足を加えると48.1%(211件)となっている。
 評価が最も低い項目である。このことについては今後の対策を要するものである。

	人数	割合	有効率
1 不満	19	4.2%	4.3%
2 やや不満	62	13.6%	14.1%
3 普通	147	32.3%	33.5%
4 ほぼ満足	126	27.7%	28.7%
5 満足	85	18.7%	19.4%
計	439	96.5%	100.0%
無回答	16	3.5%	
合計	455	100.0%	

従事した仕事の配分金の金額は満足か

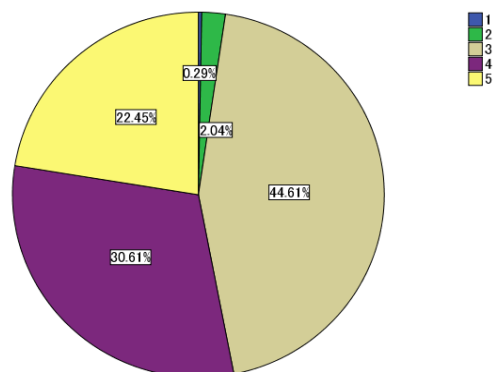


Q 1 2-8 生きがい福祉センター施設使用について。施設は使いやすいですか。

<結果分析> サンプル数455件のうち、有効回答数343件
 1,279点／1,715点満点 74.58% 【評価】B(ほぼ満足)
 2.3%(8件)の方がやや不満または不満と感じている。これに対し22.4%(182件)の方が満足と感じ、ほぼ満足を加えると53%(182件)となっている。
 普通、ほぼ満足および満足を9割以上おり、概ね施設のつかいやすさに満足していただけているものと考えられる。

	人数	割合	有効率
1 不満	1	0.2%	0.3%
2 やや不満	7	1.5%	2.0%
3 普通	153	33.6%	44.6%
4 ほぼ満足	105	23.1%	30.6%
5 満足	77	16.9%	22.4%
計	343	75.4%	100.0%
無回答	112	24.6%	
合計	455	100.0%	

施設は使いやすいか

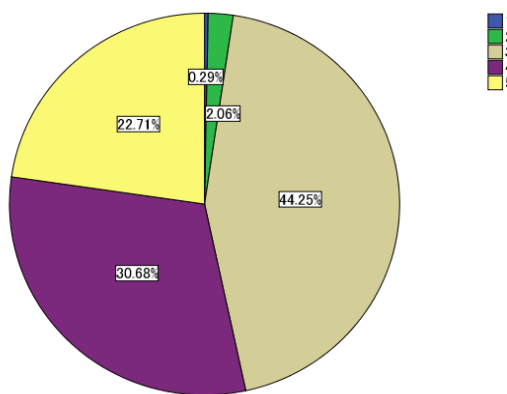


Q 1 2-9 生きがい福祉センター施設使用について。施設の設備や備品は充実していますか。

＜結果分析＞ サンプル数455件のうち、有効回答数339件
 1,266点／1,695点満点 74.69% 【評価】B(ほぼ満足)
 2.4%(8件)の方がやや不満または不満と感じている。これに対し22.7%(77件)の方が満足と感じ、ほぼ満足を加えると53.4%(181件)となっている。
 普通、ほぼ満足および満足が9割以上おり、概ね施設の設備や備品に満足していただけているものと考えられる。

	人数	割合	有効率
1 不満	1	0.2%	0.3%
2 やや不満	7	1.5%	2.1%
3 普通	150	33.0%	44.2%
4 ほぼ満足	104	22.9%	30.7%
5 満足	77	16.9%	22.7%
計	339	74.5%	100.0%
無回答	116	25.5%	
合計	455	100.0%	

施設の設備備品は充実しているか



Q 1 2-1 0 生きがい福祉センター施設使用について。施設内の清掃は行き届いていますか。

＜結果分析＞ サンプル数455件のうち、有効回答数347件
 1,735点／1,399点満点 80.63% 【評価】A(満足)
 1.2%(4件)の方がやや不満または不満と感じている。これに対し33.7%(117件)の方が満足と感じ、ほぼ満足を加えると70.9%(246件)となっている。
 普通、ほぼ満足および満足が9割以上おり、概ね良好であると思われる。

	人数	割合	有効率
1 不満	1	0.2%	0.3%
2 やや不満	3	0.7%	0.9%
3 普通	97	21.3%	28.0%
4 ほぼ満足	129	28.4%	37.2%
5 満足	117	25.7%	33.7%
計	347	76.3%	100.0%
無回答	108	23.7%	
合計	455	100.0%	

施設の清掃は行き届いているか

